



TECHNISCHES DATENBLATT

L-TORQ XOMOX KÜKENHÄHNE



Produktübersicht

L-TORQ XOMOX Kükenhähne

L-TORQ XOMOX bietet bemerkenswerte Vorteile im Hinblick auf Drehmoment, Reparaturfähigkeit und Emissionsverhalten, ohne auf die wichtigsten Eigenschaften eines Kükenhahns verzichten zu müssen:

- Kosteneffizientes Automatisierungspaket durch signifikante Reduzierung des Drehmoments
- Ventileinsatz in Kartuschenform erleichtert die Reparatur
- Reduzierung der Stillstandzeiten durch Wartung und Instandhaltung der Armatur im laufenden Betrieb
- Einfach zugängliche Kükennachstellung und nachstellbare Schaltwellenpackung
- Konstruktion erfüllt aktuellste Anforderungen an die Einhaltung der Grenzwerte für flüchtige Emissionen nach ISO-15848-1

STANDARD-MERKMALE:

- Lieferbarer Werkstoff: WCB, CF8M, CN7M, CD4
- Automatisierungspakete: XRP, Matryx, Westlock Endlagenschalter, Stellungsregler
- Dichtung und Packung:
 - Deckeldichtung: 50% PTFE-Umflechtung – 50% graphitgefüllte Spiraldichtung mit Garnitur aus Monel oder Edelstahl
 - Schaltwellendichtungen: PTFE oder Graphit
- Antriebsanbau: Anbau nach ISO 5211
- Austritt diffuser Emissionen:
 - Neue TA-Luft
 - ISO 15848-1 BH CO3 200°C SSA0 Standard

OPTIONALE MERKMALE:

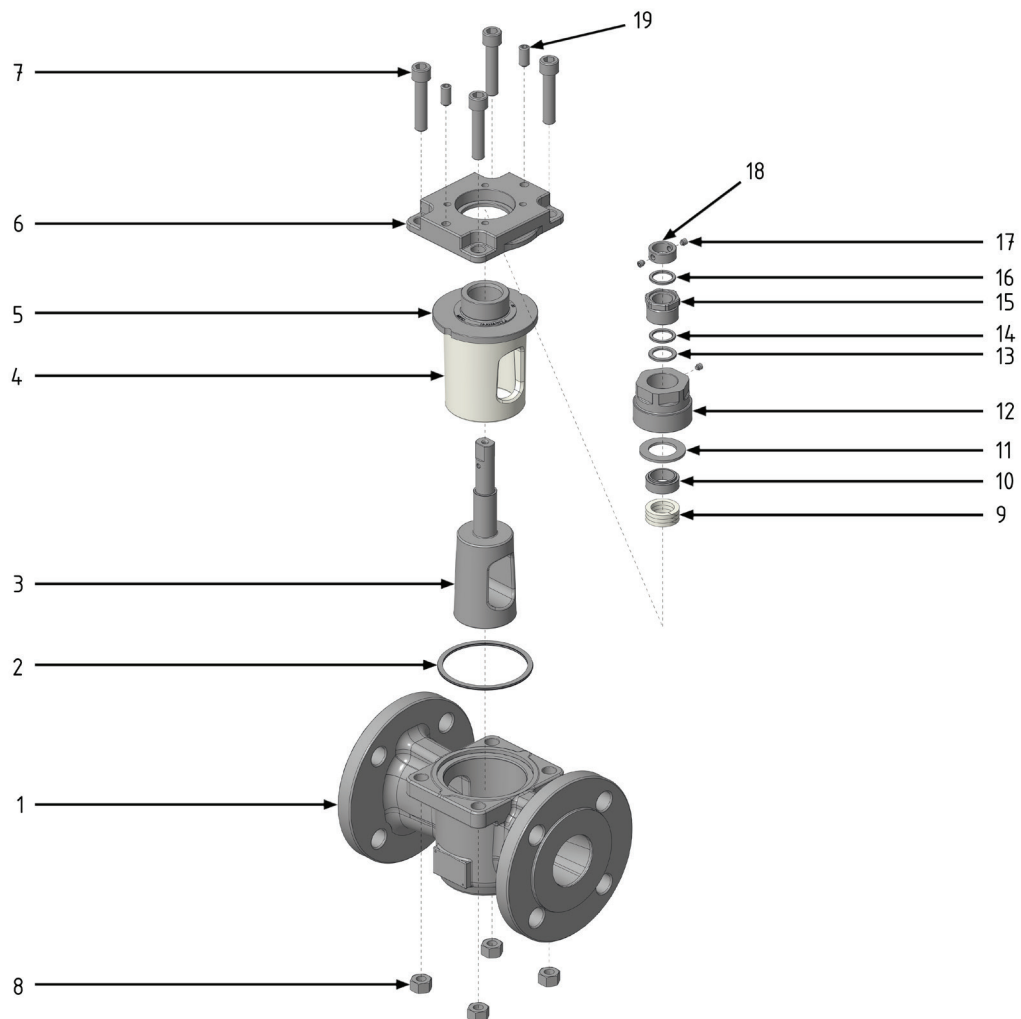
- Lieferbarer Werkstoff: M35-1, CW6M, CZ100 und andere Legierungen
- Teilbeheizt
- Firesafe
- JIS-Norm



Produktpalette

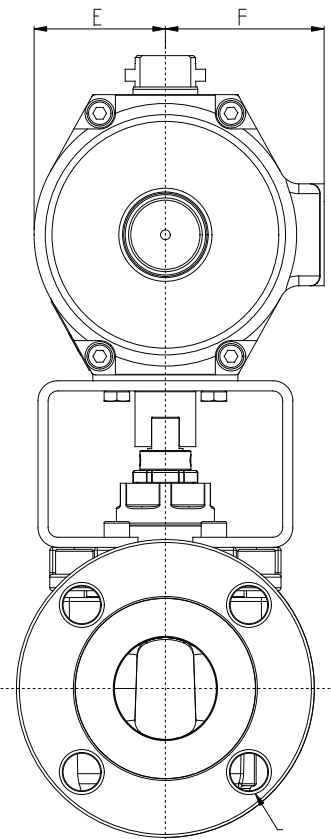
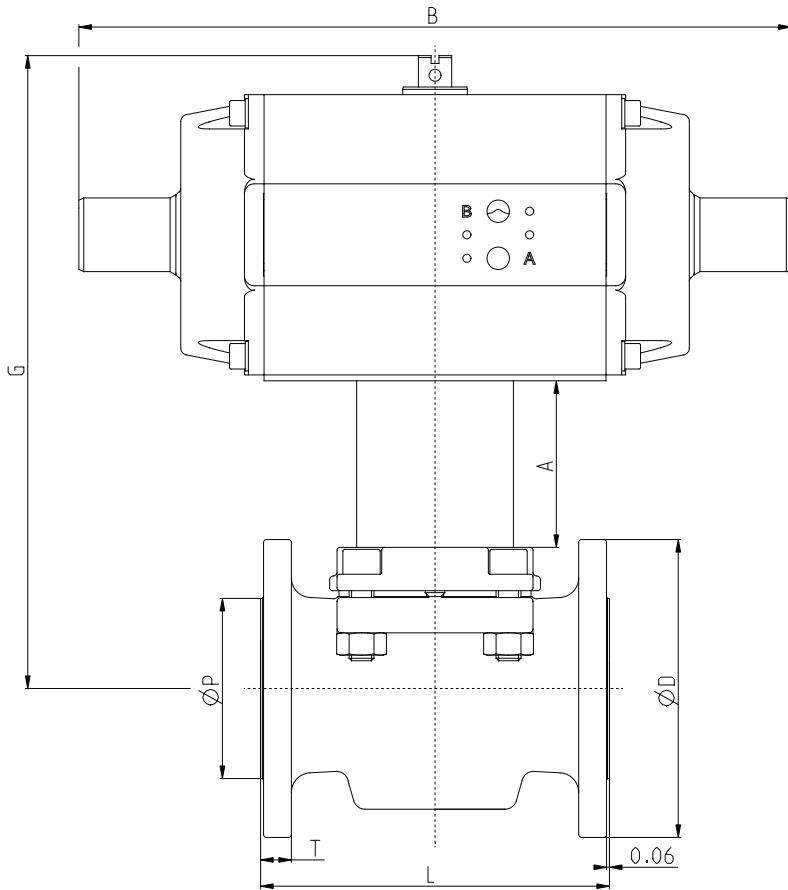
GRÖSSE	KLASSE	GEHÄUSEAUSFÜHRUNG	BAULÄNGE	GEHÄUSEWERKSTOFF
1/2"-6"	Class 150, 300	Flanschanschluss	ASME B16.10	WCB CF8M

Explosionsansicht und Werkstoffe



POS.	BEZEICHNUNG	STAHLGUSS		EDELSTAHL	
		ASTM	DIN	ASTM	DIN
1	Gehäuse	A216 WCB	1.0619+QT	A351 CF8M	1.4408
2	Gehäuse-Deckeldichtung	316L SS, PTFE/Graphit-Mischung (Donnit MS10T)			
3	Küken	A351 CF8M	1.4408	A351 CF8M	1.4408
4	Formbuchse	PFA			
5	Ventileinsatz	ASTM A351 CF8M & DIN 1.4408			
6	Deckel	A216 WCB	1.0619+QT	A351 CF8M	1.4408
7	Deckelschrauben	ISO 3506-1 A4-70			
8	Deckelmuttern	ISO 3506-1 A4-70			
9	Schaltwellenpackung	PTFE (Latty 3265 LM) oder Graphit (Chesterton 1622)			
10	Packungsmanschette	316 SS			
11	Tellerfeder	17-7PH SS			
12	Stopfbuchse	ASTM A351 CF8M			
13	Harte Unterlegscheibe	17-4PH SS			
14	Weiche Unterlegscheibe	CuNi14Al3			
15	Nachstellmutter	1.4470 CD3MN			
16	Weiche Unterlegscheibe	CuNi14Al3			
17	Zapfenschraube	18-8 SS			
18	Hülse	321 SS			
19	Abdrückschraube	18-8 SS			

Abmessungen und Gewichte



ANGABEN ZUR
FLANSCHVERSCHRAUBUNG
N-ANZ. DER SCHRAUBENLÖCHER
O-DURCHMESSER DER
SCHRAUBENLÖCHER
C-LOCHKREISDURCHMESSER

L-TORQ XOMOX ABB. L067 & L0367

Einfachwirkend – Class 150 & 300

Einfachwirkend mit 80 PSIG Zuluftdruck

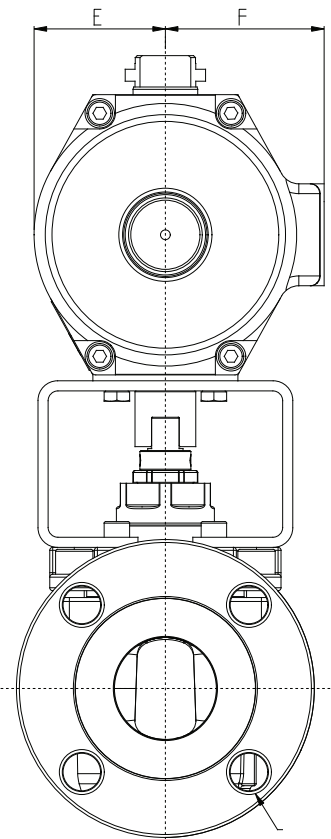
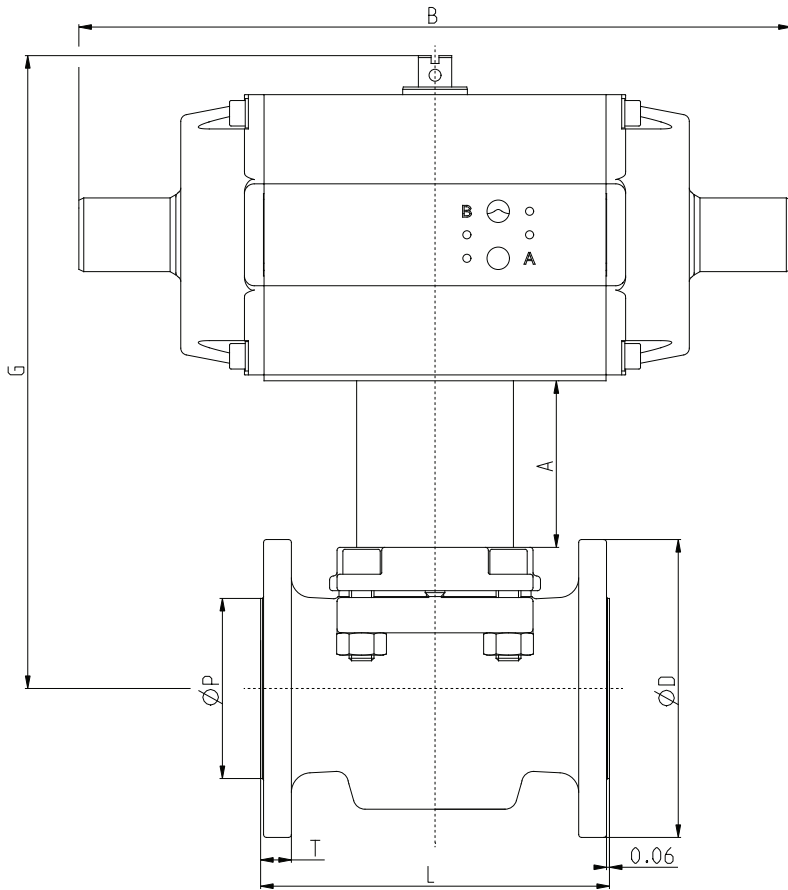
L-TORQ XOMOX ABB. L067 & L0367, WEITE 1/2"-6", Class 150 und 300

NENNWEITE		CLASS	ABMESSUNGEN (Zoll)											GEWICHT (lbs)	
			A	B	C	D	E	F	G	L	N	O	P		T
1/2"	DN 15	150	2.52	7.77	2.38	3.50	1.37	1.63	7.83	4.25	4	0.63	1.38	0.37	9.5
3/4"	DN 20	150	2.52	7.77	2.75	3.90	1.37	1.63	7.83	4.61	4	0.63	1.69	0.40	10.4
1"	DN 25	150	2.60	10.27	3.12	4.25	1.61	2.19	8.90	5.00	4	0.63	2.00	0.44	17.2
1 1/2"	DN 40	150	3.35	11.34	3.88	5.00	2.17	2.72	11.34	6.50	4	0.63	2.87	0.56	27.1
2"	DN 50	150	3.35	14.31	4.75	5.98	2.64	3.19	12.71	7.01	4	0.75	3.62	0.62	42.3
3"	DN 80	150	3.35	14.31	6.00	7.48	2.64	3.19	13.26	7.99	4	0.75	5.00	0.75	58
4"	DN 100	150	4.13	17.78	7.50	9.02	3.07	3.78	16.07	9.02	8	0.75	6.19	0.94	99
6"	DN 150	150	4.33	20.83	9.50	10.98	3.54	4.02	18.63	10.51	8	0.88	8.50	1.00	167.1
1/2"	DN 15	300	2.52	7.77	2.62	3.74	1.37	1.63	7.83	5.51	4	0.63	1.38	0.56	11
3/4"	DN 20	300	2.52	7.77	3.25	4.61	1.37	1.63	7.83	5.98	4	0.75	1.69	0.62	13
1"	DN 25	300	2.60	10.27	3.50	4.88	1.61	2.19	8.90	6.26	4	0.75	2.00	0.68	20.7
1 1/2"	DN 40	300	3.35	11.34	4.50	6.10	2.17	2.72	11.34	7.48	4	0.88	2.87	0.81	34.2
2"	DN 50	300	3.35	14.31	5.00	6.50	2.64	3.19	12.71	8.50	4	0.75	3.62	0.87	49.2
3"	DN 80	300	3.35	14.31	6.62	8.27	2.64	3.19	13.26	11.10	4	0.88	5.00	1.12	73.4
4"	DN 100	300	4.13	17.78	7.88	10.00	3.07	3.78	16.07	12.01	8	0.88	6.19	1.25	123.9
6"	DN 150	300	4.33	20.83	10.62	12.52	3.54	4.02	18.63	15.87	8	0.88	8.50	1.44	223.1

L-TORQ XOMOX ABB. L067 & L0367, WEITE 1/2"-6", Class 150 und 300

NENNWEITE		CLASS	ABMESSUNGEN (MM)											GEWICHT (kg)	
			A	B	C	D	E	F	G	L	N	O	P		T
1/2"	DN 15	150	64	197	60	89	35	41	199	108	102	16	35	9	4
3/4"	DN 20	150	64	197	70	99	35	41	199	117	102	16	43	10	5
1"	DN 25	150	66	261	79	108	41	56	226	127	102	16	51	11	8
1 1/2"	DN 40	150	85	288	99	127	55	69	288	165	102	16	73	14	12
2"	DN 50	150	85	363	121	152	67	81	323	178	102	19	92	16	19
3"	DN 80	150	85	363	152	190	67	81	337	203	102	19	127	19	26
4"	DN 100	150	105	452	191	229	78	96	408	229	203	19	157	24	45
6"	DN 150	150	110	529	241	279	90	102	473	267	203	22	216	25	76
1/2"	DN 15	300	64	197	67	95	35	41	199	140	102	16	35	14	5
3/4"	DN 20	300	64	197	83	117	35	41	199	152	102	19	43	16	6
1"	DN 25	300	66	261	89	124	41	56	226	159	102	19	51	17	9
1 1/2"	DN 40	300	85	288	114	155	55	69	288	190	102	22	73	21	16
2"	DN 50	300	85	363	127	165	67	81	323	216	102	19	92	22	22
3"	DN 80	300	85	363	168	210	67	81	337	282	102	22	127	28	33
4"	DN 100	300	105	452	200	254	78	96	408	305	203	22	157	32	56
6"	DN 150	300	110	529	270	318	90	102	473	403	203	22	216	37	101

Abmessungen und Gewichte



ANGABEN ZUR
FLANSCHVERSCHRAUBUNG
N-ANZ. DER SCHRAUBENLÖCHER
O-DURCHMESSER DER
SCHRAUBENLÖCHER
C-LOCHKREISDURCHMESSER

L-TORQ XOMOX ABB. L067 & L0367

Doppeltwirkend – Class 150 & 300

Doppeltwirkend mit 80 PSIG Zuluftdruck

L-TORQ XOMOX ABB. L067 & L0367, WEITE 1/2"-6", Class 150 und 300

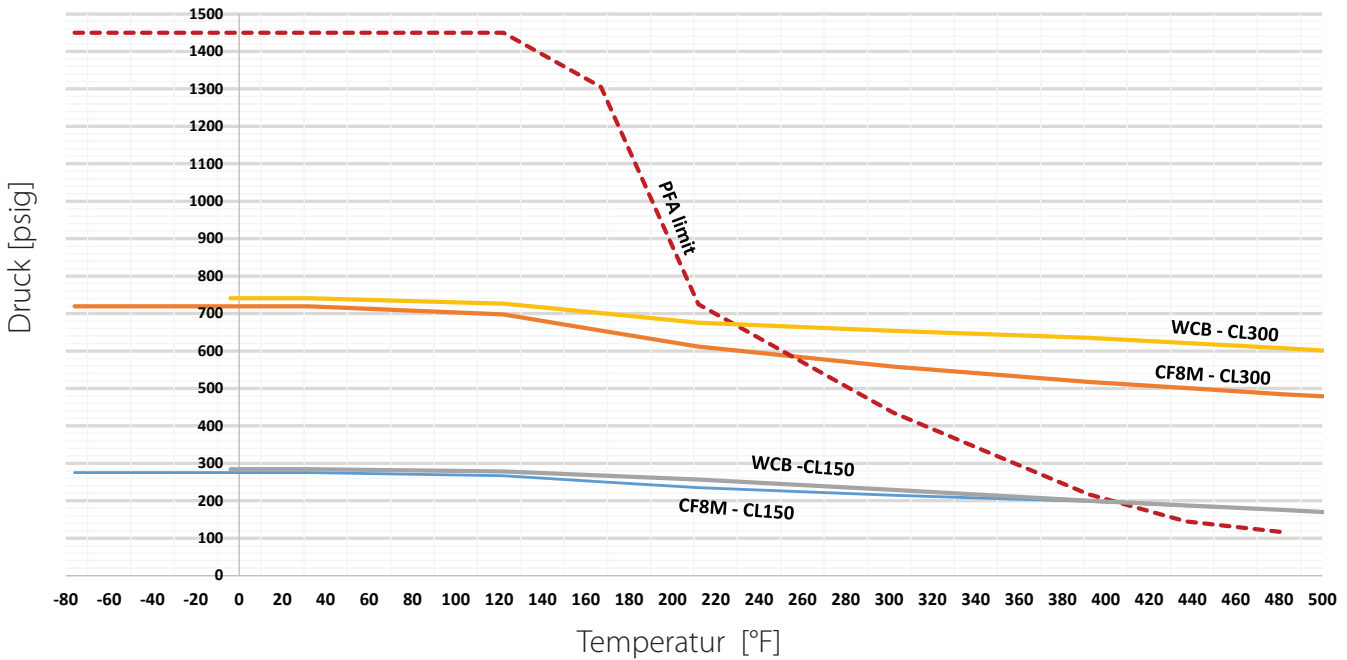
NENNWEITE		CLASS	ABMESSUNGEN (Zoll)											GEWICHT (lbs)	
			A	B	C	D	E	F	G	L	N	O	P		T
1/2"	DN 15	150	2.52	6.53	2.38	3.50	1.00	1.30	7.05	4.25	4	0.63	1.38	0.37	9.5
3/4"	DN 20	150	2.52	6.53	2.75	3.90	1.00	1.30	7.05	4.61	4	0.63	1.69	0.40	10.4
1"	DN 25	150	2.60	7.78	3.12	4.25	1.37	1.63	8.35	5.00	4	0.63	2.00	0.44	17.2
1 1/2"	DN 40	150	3.35	10.27	3.88	5.00	1.61	2.19	10.16	6.50	4	0.63	2.87	0.56	27.1
2"	DN 50	150	3.35	11.34	4.75	5.98	2.17	2.72	11.71	7.01	4	0.75	3.62	0.62	42.3
3"	DN 80	150	3.35	11.34	6.00	7.48	2.17	2.72	12.26	7.99	4	0.75	5.00	0.75	58
4"	DN 100	150	4.13	14.31	7.50	9.02	2.64	3.19	14.90	9.02	8	0.75	6.19	0.94	99
6"	DN 150	150	4.33	17.78	9.50	10.98	3.07	3.78	17.59	10.51	8	0.88	8.50	1.00	167.1
1/2"	DN 15	300	2.52	6.53	2.62	3.74	1.00	1.30	7.05	5.51	4	0.63	1.38	0.56	11
3/4"	DN 20	300	2.52	6.53	3.25	4.61	1.00	1.30	7.05	5.98	4	0.75	1.69	0.62	13
1"	DN 25	300	2.60	7.78	3.50	4.88	1.37	1.63	8.35	6.26	4	0.75	2.00	0.68	20.7
1 1/2"	DN 40	300	3.35	10.27	4.50	6.10	1.61	2.19	10.16	7.48	4	0.88	2.87	0.81	34.2
2"	DN 50	300	3.35	11.34	5.00	6.50	2.17	2.72	11.71	8.50	4	0.75	3.62	0.87	49.2
3"	DN 80	300	3.35	11.34	6.62	8.27	2.17	2.72	12.26	11.10	4	0.88	5.00	1.12	73.4
4"	DN 100	300	4.13	14.31	7.88	10.00	2.64	3.19	14.90	12.01	8	0.88	6.19	1.25	123.9
6"	DN 150	300	4.33	17.78	10.62	12.52	3.07	3.78	17.59	15.87	8	0.88	8.50	1.44	223.1

L-TORQ XOMOX ABB. L067 & L0367, WEITE 1/2"-6", Class 150 und 300

NENNWEITE		CLASS	ABMESSUNGEN (MM)											GEWICHT (kg)	
			A	B	C	D	E	F	G	L	N	O	P		T
1/2"	DN 15	150	64	166	60	89	25	33	179	108	102	16	35	9	4
3/4"	DN 20	150	64	166	70	99	25	33	179	117	102	16	43	10	5
1"	DN 25	150	66	198	79	108	35	41	212	127	102	16	51	11	8
1 1/2"	DN 40	150	85	261	99	127	41	56	258	165	102	16	73	14	12
2"	DN 50	150	85	288	121	152	55	69	297	178	102	19	92	16	19
3"	DN 80	150	85	288	152	190	55	69	311	203	102	19	127	19	26
4"	DN 100	150	105	363	191	229	67	81	378	229	203	19	157	24	45
6"	DN 150	150	110	452	241	279	78	96	447	267	203	22	216	25	76
1/2"	DN 15	300	64	166	67	95	25	33	179	140	102	16	35	14	5
3/4"	DN 20	300	64	166	83	117	25	33	179	152	102	19	43	16	6
1"	DN 25	300	66	198	89	124	35	41	212	159	102	19	51	17	9
1 1/2"	DN 40	300	85	261	114	155	41	56	258	190	102	22	73	21	16
2"	DN 50	300	85	288	127	165	55	69	297	216	102	19	92	22	22
3"	DN 80	300	85	288	168	210	55	69	311	282	102	22	127	28	33
4"	DN 100	300	105	363	200	254	67	81	378	305	203	22	157	32	56
6"	DN 150	300	110	452	270	318	78	96	447	403	203	22	216	37	101

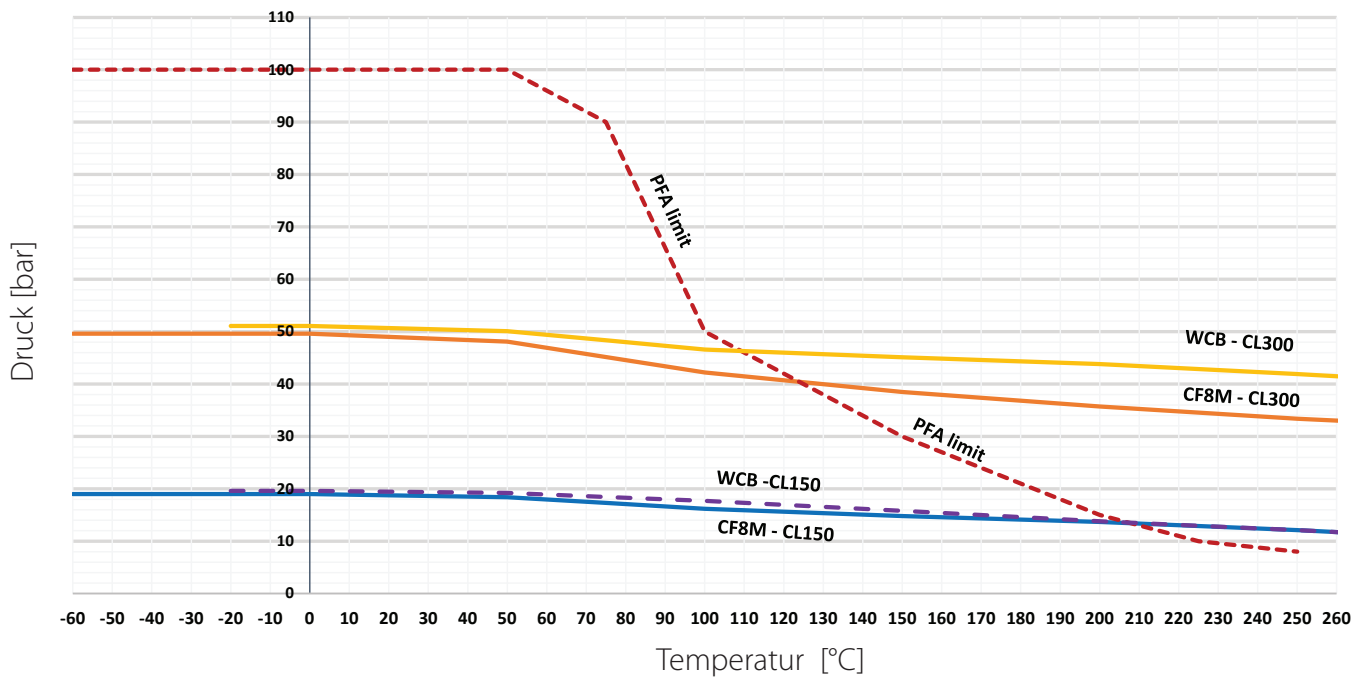
Druck- und Temperaturbereich in psig/°F

Temp [°F]:	-76	-4	32	122	167	212	302	392	437	482	572
CF8M CL150	276	276	276	267	251	235	215	199	187	175	148
CF8M CL300	719	719	719	697	655	612	558	518	501	484	458
WCB CL150	-	284	284	278	268	257	229	200	188	175	148
WCB CL300	-	741	741	726	701	676	654	635	621	608	577
PFA	1450	1450	1450	1450	1305	725	435	218	145	116	-



Druck- und Temperaturbereich in bar/°C

Temp [°C]:	-60	-20	0	50	75	100	150	200	225	250	300
CF8M CL150	19	19	19	18.4	17.3	16.2	14.80	13.7	12.9	12.1	10.2
CF8M CL300	49.6	49.6	49.6	48.1	45.2	42.2	38.50	35.7	34.6	33.4	31.6
WCB CL150	-	19.6	19.6	19.2	18.5	17.7	15.80	13.8	13.0	12.1	10.2
WCB CL300	-	51.1	51.1	50.1	48.4	46.6	45.10	43.8	42.9	41.9	39.8
PFA	100	100	100	100	90	50	30	15	10	8	-



MAST- und Kv/Cv-Werte

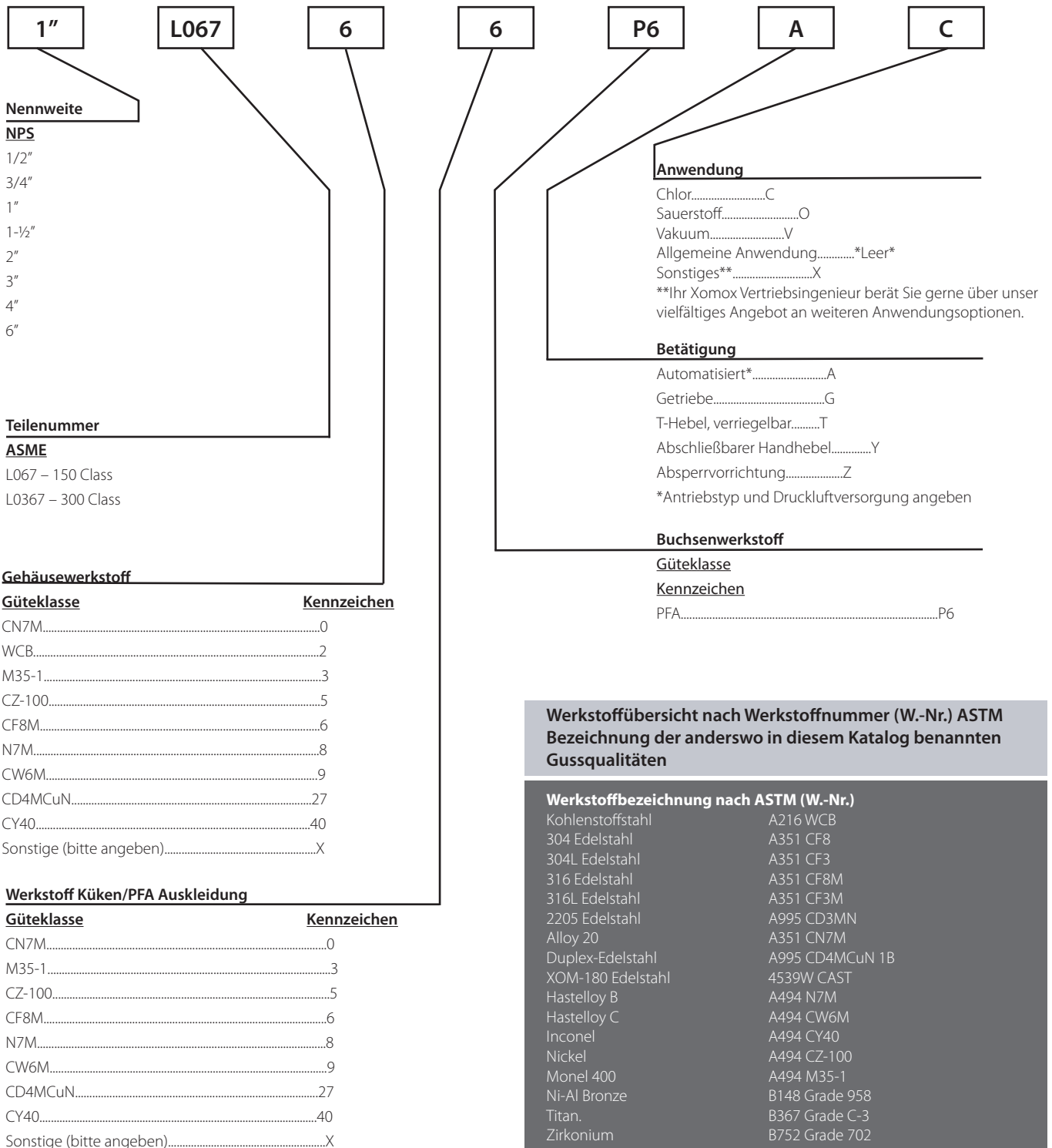
MAST Class 150 & 300

NENNWEITE	MAST (in-lbs)	MAST (Nm)
1/2"	367	41
3/4"	367	41
1"	625	71
1 1/2"	1308	148
2"	1308	148
3"	1308	148
4"	3402	384
6"	5027	568

Unser Sicherheitsfaktor entspricht den Anforderungen gemäß API 599

Kv-/Cv-Werte, Class 150 & 300

NENNWEITE	Kv	Cv
1/2"	14	16
3/4"	16	19
1"	45	52
1 1/2"	101	117
2"	186	215
3"	306	354
4"	538	622
6"	1066	1232



Werkstoffübersicht nach Werkstoffnummer (W.-Nr.) ASTM Bezeichnung der anderswo in diesem Katalog benannten Gussqualitäten

Werkstoffbezeichnung nach ASTM (W.-Nr.)

Kohlenstoffstahl	A216 WCB
304 Edelstahl	A351 CF8
304L Edelstahl	A351 CF3
316 Edelstahl	A351 CF8M
316L Edelstahl	A351 CF3M
2205 Edelstahl	A995 CD3MN
Alloy 20	A351 CN7M
Duplex-Edelstahl	A995 CD4MCuN 1B
XOM-180 Edelstahl	4539W CAST
Hastelloy B	A494 N7M
Hastelloy C	A494 CW6M
Inconel	A494 CY40
Nickel	A494 CZ-100
Monel 400	A494 M35-1
Ni-Al Bronze	B148 Grade 958
Titan	B367 Grade C-3
Zirkonium	B752 Grade 702

Weitere Informationen zu NE- und Eisenwerkstoffen erhalten Sie von Ihrem Crane ChemPharma & Energy Vertriebsingenieur.

CRANE®

CRANE CHEMPHARMA & ENERGY

Xomox International GmbH & Co. OHG
Von-Behring-Straße 15
88131 Lindau (Bodensee)
Deutschland
Tel.: +49 8382 702-0

Xomox Corp.
4444 Cooper Road,
Cincinnati, OH 45242
USA
Tel.: (513) 745-6000

Crane Co. und die zugehörigen Tochtergesellschaften übernehmen keine Verantwortung für etwaige Fehler in Katalogen, Broschüren, sonstigen Druckerzeugnissen und Informationen auf ihren Webseiten. Crane Co. behält sich das Recht vor, seine Produkte ohne Ankündigung zu ändern. Wenn nicht anders angegeben, gilt dies auch für Produkte, die bereits bestellt wurden, sofern die Änderungen vorgenommen werden, ohne dass eine Änderung an bereits vereinbarten Spezifikationen erforderlich wird. Alle eingetragenen Warenzeichen in dieser Dokumentation sind Eigentum von Crane Co. oder deren zugehöriger Tochtergesellschaften. Crane sowie die Marken von Crane und deren Schriftzüge (CENTER LINE®, COMPAC-NOZ®, CRANE®, DEPA® & ELRO®, DOPAK®, DUO-CHEK®, FLOWSEAL®, GYROLOK®, GO REGULATOR®, HOKE®, JENKINS®, KROMBACH®, NOZ-CHEK®, PACIFIC VALVES®, RESISTOFLEX®, REVO®, SAUNDERS®, STOCKHAM®, TEXAS SAMPLING®, TRIANGLE®, UNI-CHEK®, VALVES®, WESTLOCK CONTROLS®, WTA® und XOMOX®) sind eingetragene Warenzeichen von Crane Co. Alle Rechte vorbehalten.