

桑德斯[®]不锈钢 非密封手柄

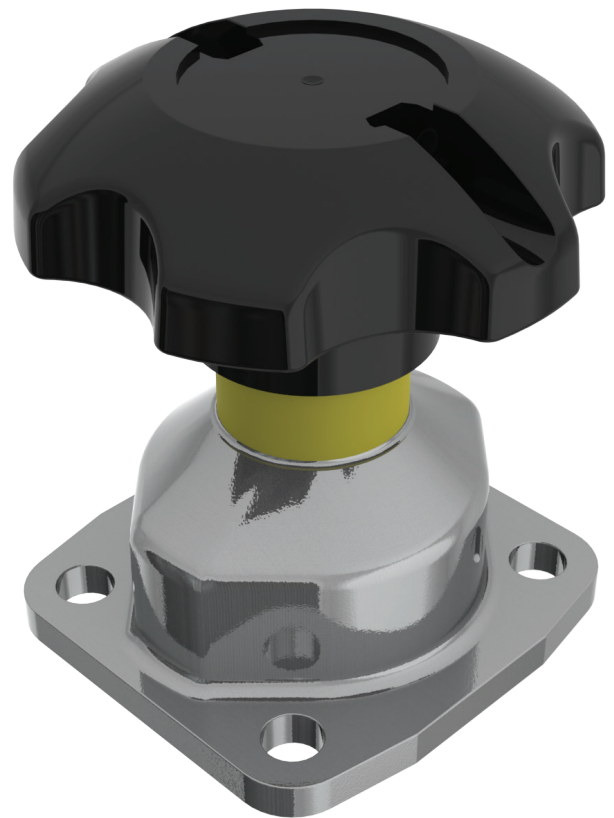
www.cranecpe.com

此手柄采用符合 FDA 要求的材料制成，
具有最佳的安全性、耐久性和耐腐蚀性。

主要特征包括：

- 不锈钢外壳和聚合物手轮
- 光滑的轮廓和明亮的电抛光表面
- 随附 PES (聚醚砜) 手轮，具有耐高温性能和优异的耐化学性
- 聚合物手轮可减少热传导
- 不锈钢主轴和压紧块
- 清晰可见的黄色指示器套筒
- 可用尺寸范围为 DN 15-150 (0.50" - 6.00")

请访问我们绘图库网址：
www.saundersdrawings.com



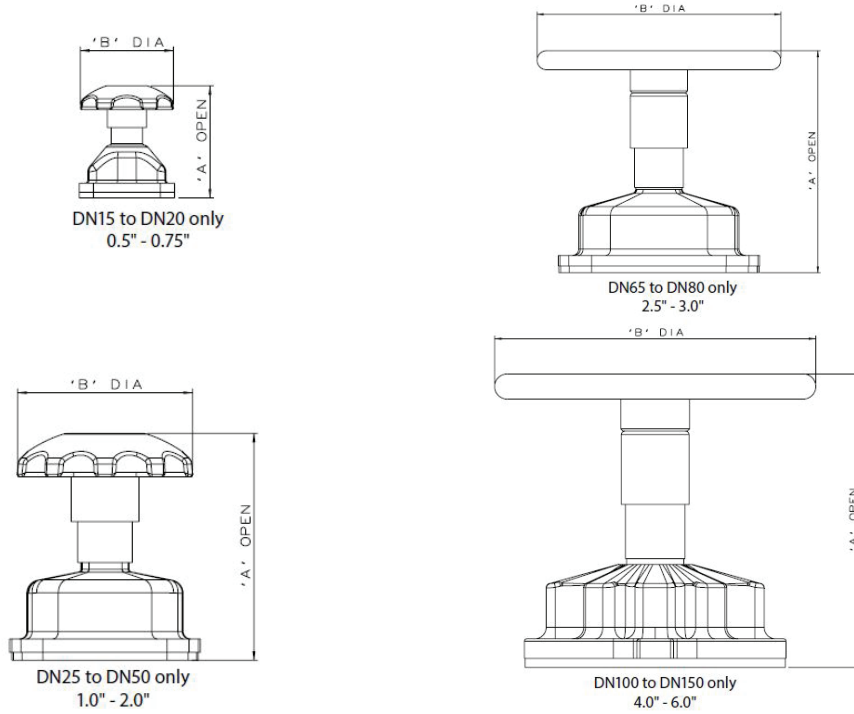
CRANE[®]

克瑞化工医药和能源

www.cranecpe.com

桑德斯® 不锈钢非密封手柄

手柄尺寸



尺寸和重量

阀门尺寸		A		B		重量	
毫米	英寸	毫米	英寸	毫米	英寸	千克	磅
DN15	0.5	75	2.95	62	2.44	0.7	1.5
DN20	0.75	75	2.95	62	2.44	0.8	1.8
DN25	1.00	94	3.70	80	3.15	0.9	2.0
DN40	1.50	136	5.35	120	4.72	1.4	3.1
DN50	2.00	152	5.98	120	4.72	2.1	4.6
DN65	2.50	193	7.60	170	6.69	5.5	12.1
DN80	3.00	211	8.31	230	9.06	7.9	17.4
DN100	4.00	256	10.08	281	11.06	11.8	26.0
DN150	6.00	370	14.57	368	14.49	26.5	58.3

北京分公司 · 北京市 建国门外大街 甲6号 · SK大厦 1103室
电话: 010-6563 9000 · 传真: 010-6563 0676
SaundersPharma.cn@cranecpe.com

上海分公司 · 上海市 淮海中路 1045号 · 淮海国际广场 33楼
电话: 021-6127 3000 · 传真: 021-6473 3688
SaundersPharma.cn@cranecpe.com

Grange Road, Cwmbran
Gwent NP44 3XX,
United Kingdom
电话: +44 1633 486666
传真: +44 1633 486777
www.cranecpe.com

克瑞化工医药和能源, 桑德斯®

克瑞公司及其子公司对目录、手册、其他印刷材料或网站信息中可能存在的错误不承担任何责任。克瑞公司保留对其产品, 包括已订购的产品进行修改的权利, 恕不另行通知, 前提是进行这种修改无需改动已经达成共识的规格参数。本资料中的所有商标均为克瑞公司或其子公司的财产。克瑞和克瑞品牌徽标 (按字母顺序排列) (ALOYCO®、CENTERLINE®、COMPAC-NOZ®、CRANE®、DEPA®、DUO-CHEK®、ELRO®、FLOWSEAL®、JENKINS®、KROMBACH®、NOZ-CHEK®、PACIFIC VALVES®、RESISTOFLEX®、REVO®、SAUNDERS®、STOCKHAM®、TRIANGLE®、UNI-CHEK®、WTA® 和 XOMOX®) 是克瑞公司的注册商标。保留所有权利。