

## 桑德斯®三通阀体，用于分流和采样应用

[www.cranecpe.com](http://www.cranecpe.com)

桑德斯®三通阀体采用单一钢坯制造的单体结构设计,将阀体和三通管件相结合。其结果是阀体内部没有焊缝，以实现最大的完整性。

主要特征包括：

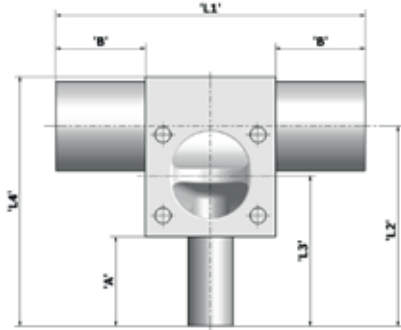
- ① 零死角设计，主管道完全排放
- ② 无内部焊缝
- ③ 提供可选的集成采样端口，以允许在不中断无菌使用点连接的情况下对注射用水进行实时采样



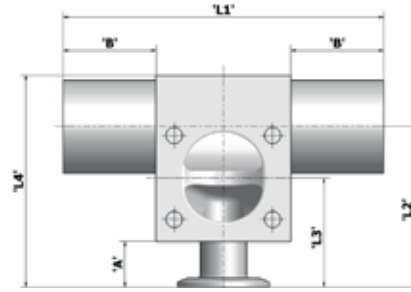
还提供 U 型弯设计，用于使用点安装



# 三通阀体公制尺寸 ASME BPE OD管



适用于尺寸 L2 BW、L3 BW、L4 BW 和 A BW BW - 对接焊缝



适用于尺寸 L2 HC、L3 HC、L4 HC 和 A HC HC - 卫生级卡箍

尺寸	M/LINE	L1	L2 BW	L2 HC	L3 BW	L3 HC	L4 BW	L4 HC	A BW	A HC	B
8	8	139	73	47	69	43	87	61	50.8	25.0	50.8
	15	152	76	50	69	43	87	61	50.8	25.0	50.8
	20	152	79	53	69	43	92	66	50.8	25.0	50.8
	25	152	82	57	69	43	98	72	50.8	25.0	50.8
	40	152	89	63	69	43	111	85	50.8	25.0	50.8
	50	152	95	69	69	43	123	97	50.8	25.0	50.8
	65	152	101	76	69	43	136	110	50.8	25.0	50.8
	80	152	108	82	69	43	149	123	50.8	25.0	50.8
	100	254	120	94	69	43	174	148	50.8	25.0	101.6

尺寸	M/LINE	L1	L2 BW	L2 HC	L3 BW	L3 HC	L4 BW	L4 HC	A BW	A HC	B
8 (15)	15	152	76	50	69	43	87	61	50.8	25.0	50.8
	20	152	79	53	69	43	92	66	50.8	25.0	50.8
	25	152	82	56	69	43	97	71	50.8	25.0	50.8
	40	152	89	63	69	43	111	85	50.8	25.0	50.8
	50	152	96	70	69	43	124	98	50.8	25.0	50.8
	65	152	101	76	69	43	136	110	50.8	25.0	50.8
	80	152	108	82	69	43	149	123	50.8	25.0	50.8
	100	254	120	94	69	43	174	148	50.8	25.0	101.6

尺寸	M/LINE	L1	L2 BW	L2 HC	L3 BW	L3 HC	L4 BW	L4 HC	A BW	A HC	B
15	15	152	84	58	76	50	100	74	50.8	25.0	50.8
	20	152	87	61	76	50	100	74	50.8	25.0	50.8
	25	152	90	64	76	50	106	80	50.8	25.0	50.8
	40	152	97	71	76	50	119	93	50.8	25.0	50.8
	50	152	103	77	76	50	131	105	50.8	25.0	50.8
	65	152	109	84	76	50	144	118	50.8	25.0	50.8
	80	152	116	91	76	50	157	131	50.8	25.0	50.8
	100	254	128	102	76	50	182	156	50.8	25.0	101.6

尺寸	M/LINE	L1	L2 BW	L2 HC	L3 BW	L3 HC	L4 BW	L4 HC	A BW	A HC	B
20	20	166	91	65	80	54	109	83	50.8	25.0	50.8
	25	166	95	69	80	54	110	84	50.8	25.0	50.8
	40	166	100	75	80	54	123	97	50.8	25.0	50.8
	50	166	107	81	80	54	135	109	50.8	25.0	50.8
	65	166	113	88	80	54	147	121	50.8	25.0	50.8
	80	166	119	94	80	54	160	134	50.8	25.0	50.8
	100	268	132	106	80	54	193	167	50.8	25.0	101.6

尺寸	M/LINE	L1	L2 BW	L2 HC	L3 BW	L3 HC	L4 BW	L4 HC	A BW	A HC	B
25	25	176	101	75	86	60	126	100	50.8	25.0	50.8
	40	176	107	81	86	60	129	103	50.8	25.0	50.8
	50	176	114	88	86	60	142	116	50.8	25.0	50.8
	65	176	120	94	86	60	155	129	50.8	25.0	50.8
	80	176	126	101	86	60	168	142	50.8	25.0	50.8
	100	277	139	113	86	60	193	167	50.8	25.0	101.6

尺寸	M/LINE	L1	L2 BW	L2 HC	L3 BW	L3 HC	L4 BW	L4 HC	A BW	A HC	B
40	40	204	119	93	96	71	142	116	50.8	25.0	50.8
	50	204	126	101	96	71	156	130	50.8	25.0	50.8
	65	204	133	107	96	71	169	143	50.8	25.0	50.8
	80	204	139	113	96	71	181	155	50.8	25.0	50.8
	100	305	150	124	96	71	204	178	50.8	25.0	101.6

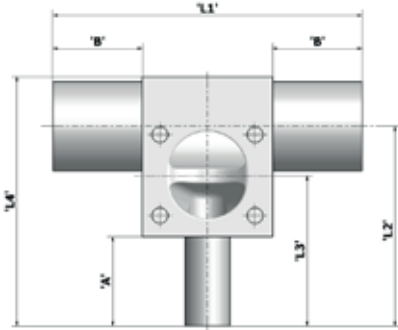
尺寸	M/LINE	L1	L2 BW	L2 HC	L3 BW	L3 HC	L4 BW	L4 HC	A BW	A HC	B
50	50	230	135	109	105	79	164	138	50.8	25.0	50.8
	65	230	143	117	105	79	178	152	50.8	25.0	50.8
	80	230	149	123	105	79	190	164	50.8	25.0	50.8
	100	331	160	134	105	79	217	191	50.8	25.0	101.6

尺寸	M/LINE	L1	L2 BW	L2 HC	L3 BW	L3 HC	L4 BW	L4 HC	A BW	A HC	B
65	65	248	154.4	153.6	117.3	116.5	192.0	191.2	50.8	50.0	50.8
	80	248	160.8	160.0	117.3	116.5	202.0	201.2	50.8	50.0	50.8
	100	349	173.0	172.2	117.3	116.5	227.0	226.2	50.8	50.0	101.6

尺寸 = 阀堰/分支尺寸  
M/Line = 主管道尺寸  
所有的尺寸单位均为毫米

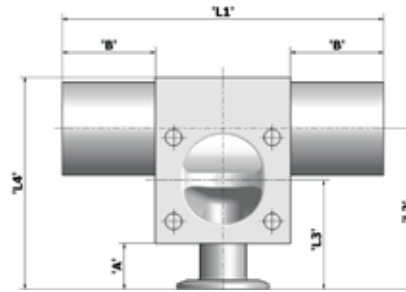
尺寸	M/LINE	L1	L2 BW	L2 HC	L3 BW	L3 HC	L4 BW	L4 HC	A BW	A HC	B
80	80	292	177.3	176.5	130.8	130.0	218.0	217.2	50.8	50.0	50.8
	100	393	189.6	188.8	130.8	130.0	244.0	243.2	50.8	50.0	101.6

## 三通阀体管材规格 DIN 11866 系列 A/DIN 11850



适用于尺寸 L2 BW、L3 BW、L4 BW 和  
A BW BW - 对接焊缝

尺寸	M/ LINE	L1	L2 BW	L2 HC	L3 BW	L3 HC	L4 BW	L4 HC	A BW	A HC	B
8 (10)	10	139	76	51	69	43	87	61	50.8	25.0	50.8
	15	139	79	54	69	43	92	66	50.8	25.0	50.8
	20	139	81	56	69	43	96	70	50.8	25.0	50.8
	25	139	84	59	69	43	102	76	50.8	25.0	50.8
	32	139	87	62	69	43	108	82	50.8	25.0	50.8
	40	139	90	65	69	43	116	90	50.8	25.0	50.8
	50	139	96	71	69	43	126	100	50.8	25.0	50.8
	65	139	104	79	69	43	142	117	50.8	25.0	50.8
	80	152	112	86	69	43	157	132	50.8	25.0	50.8
100	254	121	96	69	43	176	151	50.8	25.0	101.6	



适用于尺寸 L2 HC、L3 HC、L4 HC 和  
A HC HC - 卫生级卡箍

尺寸	M/ LINE	L1	L2 BW	L2 HC	L3 BW	L3 HC	L4 BW	L4 HC	A BW	A HC	B
15	15	152	87	61	76	50	101	75	50.8	25.0	50.8
	20	152	89	63	76	50	104	78	50.8	25.0	50.8
	25	152	92	66	76	50	109	83	50.8	25.0	50.8
	32	152	95	69	76	50	116	90	50.8	25.0	50.8
	40	152	98	72	76	50	122	96	50.8	25.0	50.8
	50	152	104	78	76	50	134	108	50.8	25.0	50.8
	65	152	112	86	76	50	151	125	50.8	25.0	50.8
	80	152	120	94	76	50	165	139	50.8	25.0	50.8
	100	254	129	103	76	50	184	158	50.8	25.0	101.6

尺寸	M/ LINE	L1	L2 BW	L2 HC	L3 BW	L3 HC	L4 BW	L4 HC	A BW	A HC	B
20	20	166	93	68	80	54	109	83	50.8	25.0	50.8
	25	166	96	71	80	54	114	88	50.8	25.0	50.8
	32	166	99	74	80	54	120	94	50.8	25.0	50.8
	40	166	102	77	80	54	125	99	50.8	25.0	50.8
	50	166	108	83	80	54	138	112	50.8	25.0	50.8
	65	166	116	91	80	54	154	129	50.8	25.0	50.8
	80	166	124	98	80	54	169	144	50.8	25.0	50.8
	100	268	133	108	80	54	188	163	50.8	25.0	101.6

尺寸	M/ LINE	L1	L2 BW	L2 HC	L3 BW	L3 HC	L4 BW	L4 HC	A BW	A HC	B
25	25	176	103	77	86	60	126	100	50.8	25.0	50.8
	32	176	106	80	86	60	126	101	50.8	25.0	50.8
	40	176	109	83	86	60	132	106	50.8	25.0	50.8
	50	176	115	89	86	60	144	119	50.8	25.0	50.8
	65	176	123	97	86	60	161	135	50.8	25.0	50.8
	80	176	130	105	86	60	175	149	50.8	25.0	50.8
	100	277	140	114	86	60	194	168	50.8	25.0	101.6

尺寸	M/ LINE	L1	L2 BW	L2 HC	L3 BW	L3 HC	L4 BW	L4 HC	A BW	A HC	B
40	40	204	120	95	96	71	144	118	50.8	25.0	50.8
	50	204	126	101	96	71	156	130	50.8	25.0	50.8
	65	204	134	109	96	71	172	147	50.8	25.0	50.8
	80	204	142	116	96	71	187	162	50.8	25.0	50.8
	100	305	151	126	96	71	206	181	50.8	25.0	101.6

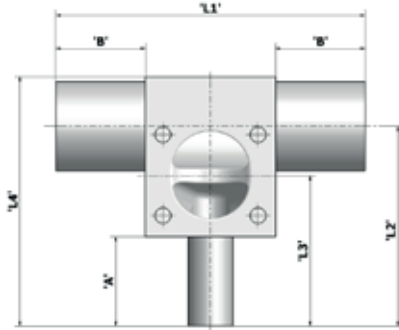
尺寸	M/ LINE	L1	L2 BW	L2 HC	L3 BW	L3 HC	L4 BW	L4 HC	A BW	A HC	B
50	50	230	136	111	105	79	165	139	50.8	25.0	50.8
	65	230	144	118	105	79	183	157	50.8	25.0	50.8
	80	230	152	126	105	79	197	172	50.8	25.0	50.8
	100	331	161	135	105	79	215	189	50.8	25.0	101.6

尺寸	M/ LINE	L1	L2 BW	L2 HC	L3 BW	L3 HC	L4 BW	L4 HC	A BW	A HC	B
65	65	248	157.3	156.5	117.3	116.5	195.8	195.0	50.8	50.0	50.8
	80	248	164.8	164.0	117.3	116.5	210.3	209.5	50.8	50.0	50.8
	100	349	174.3	173.5	117.3	116.5	229.3	228.5	50.8	50.0	101.6

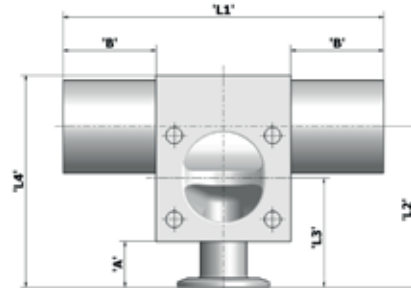
尺寸	M/ LINE	L1	L2 BW	L2 HC	L3 BW	L3 HC	L4 BW	L4 HC	A BW	A HC	B
80	80	292	179.3	178.5	130.8	130.0	224.8	224.0	50.8	50.0	50.8
	100	393	188.8	188.0	130.8	130.0	243.8	243.0	50.8	50.0	101.6

尺寸 = 阀堰/分支尺寸  
M/Line = 主管道尺寸  
所有的尺寸单位均为毫米

# 三通阀体管材规格 DIN11866 系列 B/ISO 1127 系列 1



适用于尺寸 L2 BW、L3 BW、L4 BW 和 A BW BW - 对接焊缝



适用于尺寸 L2 HC、L3 HC、L4 HC 和 A HC HC - 卫生级卡箍

尺寸	M/ LINE	L1	L2 BW	L2 HC	L3 BW	L3 HC	L4 BW	L4 HC	A BW	A HC	B
20	20	166	95	69	80	54	112	86	50.8	25.0	50.8
	25	166	98	72	80	54	118	92	50.8	25.0	50.8
	32	166	103	77	80	54	127	101	50.8	25.0	50.8
	40	166	106	80	80	54	133	107	50.8	25.0	50.8
	50	166	111	85	80	54	144	118	50.8	25.0	50.8
	65	166	119	93	80	54	160	134	50.8	25.0	50.8
	80	166	125	99	80	54	173	147	50.8	25.0	50.8
	100	268	138	112	80	54	199	173	50.8	25.0	101.6

尺寸	M/ LINE	L1	L2 BW	L2 HC	L3 BW	L3 HC	L4 BW	L4 HC	A BW	A HC	B
25	25	176	105	79	86	60	125	99	50.8	25.0	50.8
	32	176	109	83	86	60	139	113	50.8	25.0	50.8
	40	176	115	89	86	60	139	113	50.8	25.0	50.8
	50	176	118	92	86	60	150	124	50.8	25.0	50.8
	65	176	125	100	86	60	166	141	50.8	25.0	50.8
	80	176	132	106	86	60	180	154	50.8	25.0	50.8
	100	277	144	119	86	60	205	179	50.8	25.0	101.6

尺寸	M/ LINE	L1	L2 BW	L2 HC	L3 BW	L3 HC	L4 BW	L4 HC	A BW	A HC	B
40	40	204	124	98	96	71	151	125	50.8	25.0	50.8
	50	204	129	103	96	71	162	136	50.8	25.0	50.8
	65	204	137	111	96	71	178	152	50.8	25.0	50.8
	80	204	143	117	96	71	191	165	50.8	25.0	50.8
	100	305	156	130	96	71	216	190	50.8	25.0	101.6

尺寸	M/ LINE	L1	L2 BW	L2 HC	L3 BW	L3 HC	L4 BW	L4 HC	A BW	A HC	B
50	50	230	139	113	105	79	173	147	50.8	25.0	50.8
	65	230	147	121	105	79	188	162	50.8	25.0	50.8
	80	230	153	127	105	79	201	175	50.8	25.0	50.8
	100	331	166	140	105	79	227	201	50.8	25.0	101.6

尺寸	M/ LINE	L1	L2 BW	L2 HC	L3 BW	L3 HC	L4 BW	L4 HC	A BW	A HC	B
65	65	248	159.8	159.0	117.3	116.5	200.8	200.0	50.8	25.0	50.8
	80	248	166.2	165.4	117.3	116.5	213.6	212.8	50.8	25.0	50.8
	100	349	178.9	178.1	117.3	116.5	239.0	238.2	50.8	25.0	101.6

尺寸	M/ LINE	L1	L2 BW	L2 HC	L3 BW	L3 HC	L4 BW	L4 HC	A BW	A HC	B
80	80	292	180.7	179.9	130.8	130.0	228.8	228.0	50.8	50.0	50.8
	100	393	193.4	192.6	130.8	130.0	253.8	253.0	50.8	50.0	101.6

尺寸 = 阀堰/分支尺寸  
M/Line = 主管道尺寸  
所有的尺寸单位均为毫米

# 桑德斯®三通阀体，用于分流和采样应用

阀堰在靠近管材侧壁的位置进行加工，以减少死角和滞留区域。阀堰也位于管材的排放点，以完全排放阀门和相关的水平管道。

桑德斯®三通阀体符合 cGMP 要求，由于死角最小并具有自由排放功能，是 CIP 和 SIP 系统的理想选择。

可登录 [www.saundersdrawings.com](http://www.saundersdrawings.com) 访问桑德斯®所有 2D 和 3D 文件格式的整系列的图表数据。具体三通阀图表参考如下。

## ASME BPE OD管 (公制)

尺寸	DRG 编号 (BW)	DRG 编号 (HC)
8	WEB-004	WEB-013
8 (15)	WEB-005	WEB-014
15	WEB-006	WEB-015
20	WEB-007	WEB-016
25	WEB-008	WEB-017
40	WEB-009	WEB-018

## DIN 11866 系列 A/DIN 11850

尺寸	DRG 编号 (BW)	DRG 编号 (HC)
8 (10)	WEB-097	WEB-105
15	WEB-098	WEB-106
20	WEB-099	WEB-107
25	WEB-100	WEB-108
40	WEB-101	WEB-109

## ASME BPE OD管 (英制)

尺寸	DRG 编号 (BW)	DRG 编号 (HC)
0.25	WEB-004	WEB-013
0.25(0.5)	WEB-005	WEB-014
0.5	WEB-006	WEB-015
0.75	WEB-007	WEB-016
1.0	WEB-008	WEB-017
1.5	WEB-009	WEB-018
2.0	WEB-010	WEB-019
2.5	WEB-011	WEB-020
3.0	WEB-012	WEB-021

## DIN 11866 系列 B/ISO 1127

尺寸	DRG 编号 (BW)	DRG 编号 (HC)
8	WEB-073	WEB-082
15	WEB-074	WEB-083
20	WEB-075	WEB-084
25	WEB-076	WEB-085
40	WEB-077	WEB-086

北京分公司 · 北京市 建国门外大街 甲6号 · SK大厦 1103室  
电话: 010-6563 9000 · 传真: 010-6563 0676  
[SaundersPharma.cn@cranecpe.com](mailto:SaundersPharma.cn@cranecpe.com)

[www.cranecpe.com](http://www.cranecpe.com)



Crane ChemPharma & Energy, Saunders® · 4526 Research Forest Dr, Suite 400, The Woodlands, TX 77381 · USA  
PH: (936)-588-8360 · [SaundersOrders@CraneCPE.com](mailto:SaundersOrders@CraneCPE.com), [SaundersQuotes@CraneCPE.com](mailto:SaundersQuotes@CraneCPE.com)

重要须知: 克瑞公司及其子公司对本纸质报表、公司网站上的电子报表或通过任何外部链接或第三方网站提供的报表所含材料的准确性、合规性和合法性不承担责任。

焊接端控制硫含量，以方便轨道焊接，符合 ASME BPE 焊接化学标准。焊接端具有符合 ASME BPE 的总长度和成分控制，可用于所有常见的轨道焊接头。

## 尺寸范围

- 主管: DN8 (0.25") – DN150 (6.00")
- 支管: DN8 (0.25") – DN150 (6.00")

## 材料——阀体

- 316L ASTM A-479
- DIN 1.4435
- AL6XN
- 哈氏合金®
- 根据要求采用的其他等级

## 材料 – 焊接端

- 316L ASTM A269/A270、DIN11850
- 硫含量控制在 0.005% - 0.017%，符合 ASME BPE 标准。

## 终端连接

- 管外径符合 ASME BPE、BS、ISO 1127、DN118650、SMS 标准
- 卫生级卡箍

## 内表面粗糙度

- 所有 ASME BPE 表面粗糙度
- 桑德斯®: 砂光与镜面

## 手柄与执行机构

- 使用标准桑德斯®手柄
- 使用标准桑德斯®执行机构

## 膜片

可与通过 FDA 认证的桑德斯®生命科学膜片一起使用

## 合规性

符合 cGMP 和 ASME BPE 标准

## 典型应用

采样、使用点、排放、分流

上海分公司 · 上海市 淮海中路 1045号 · 淮海国际广场 33楼  
电话: 021-6127 3000 · 传真: 021-6473 3688  
[SaundersPharma.cn@cranecpe.com](mailto:SaundersPharma.cn@cranecpe.com)