

ELRO®

brands you trust.



Technisch datablad
ELRO® Series IP and XP
Slangenpompen

CRANE

Crane ChemPharma & Energy

www.elropumps.com
www.cranecpe.com

Kenmerken en voordelen

Al meer dan 25 jaar hebben slangenpompen van ELRO, in de vorm van mobiele en vaste units, zich als onmisbare producten voor de industrie bewezen. Dag in dag uit, bewijzen deze pompen hun betrouwbaarheid en efficiëntie, onder de meest veeleisende industriële omstandigheden.

Decennia lang is het assortiment van slangenpompen verder ontwikkeld door intensief onderzoek en het gebruik van nieuwe materialen. Het pompassortiment omvat een breed scala aan pompslangen voor elke toepassing.

Belangrijkste kenmerken

- ❶ Droog, zelfaanzuigend tot 9,5m (waterkolom) zonder extra accessoires.
- ❷ Lage afschuifspanning zorgt voor geringe/geen productschade bij visceuze en/of beladen media.
- ❸ Slang is het enige slijtageonderdeel in contact met het medium.

Afmetingen

Type	100	200	400	600	800
IP	●	●	●	●	●
XP	-	●	●	-	●

Type IP	IP100	IP200	IP400	IP600	IP800
Droge aanzuighoogte (mWs)	9,5				
Inwendige slangdiameter (mm)	15	30	50	60	70
Gewicht (kg)	46	52	157	348	620

Type XP	XP200	XP400	XP800
Droge aanzuighoogte (mWs)	9,5		
Inwendige slangdiameter (mm)	35	63	91
Gewicht (kg)	60	176	693



Type IP200



Type XP200



Type IP400



Type XP400

Kenmerken en voordelen

Toepassingen

- Chemische industrie
- Brouwerijen
- Voedingsindustrie
- Afvalwaterzuiverings industrie
- Kleurstof- en verfindustrie
- Keramische en porseleinindustrie
- Bouwnijverheid

Temperatuur

Slangmateriaal	Temperatuurbereik (°C)
NR	-20 tot +80
NR (voedingsgoedgekeurd)*	-20 tot +80
NBR	-10 tot +80
NBR (voedingsgoedgekeurd)**	-10 tot +80
CSM	-20 tot +80
EPDM*	-30 tot +80

*alleen voor IP-serie

**alleen voor XP-serie

Aansluitingsmaterialen

Type	IP	XP
Roestvrij staal (1.4571)	●	●
Polypropyleen (PP)	●	●
Polyvinylideenfluoride (PVDF)	●	●
Polypropeen (elektr. geleidend)	●	-

Markering en identificatie

De pompen zijn voorzien van een naamplaatje met de pompcode, serienummer, productiedatum en maximaal toegestane temperatuur en druk.

De ELRO® pompcode geeft alle relevante informatie over de pomp, prestaties, materialen en accessoires. Hierdoor is er een exacte link naar reserveonderdelen.

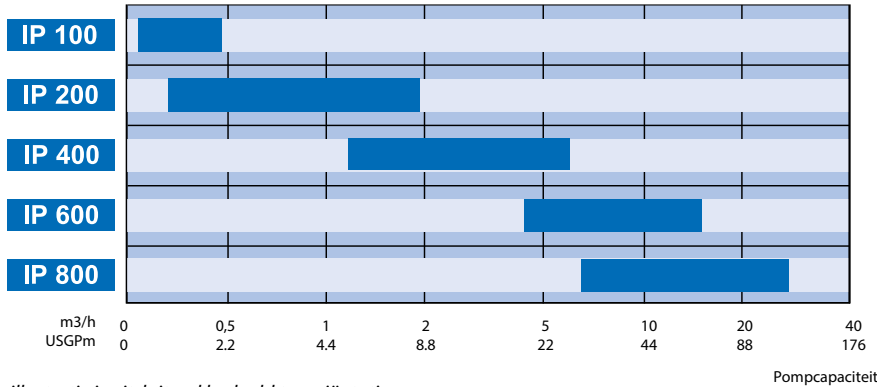
Toegepaste richtlijnen

- EG-richtlijnen: Machinerichtlijn 2006/42/EC
- Laagspanningsrichtlijn 2006/95/EC
- EMC-richtlijn 2004/108/EC
- Geharmoniseerde standaarden:
 - EN ISO 12100:2011-03
 - EN ISO 13857:2008-06
 - EN 809:2012-10
 - EN 13463-1:2009-07
 - EN 13463-5:2011-10
- Euraziatische conformiteit
- ATEX-conform in overeenstemming met richtlijn 94/9/EC II 2G c IIA T3 (alleen voor IP-serie)



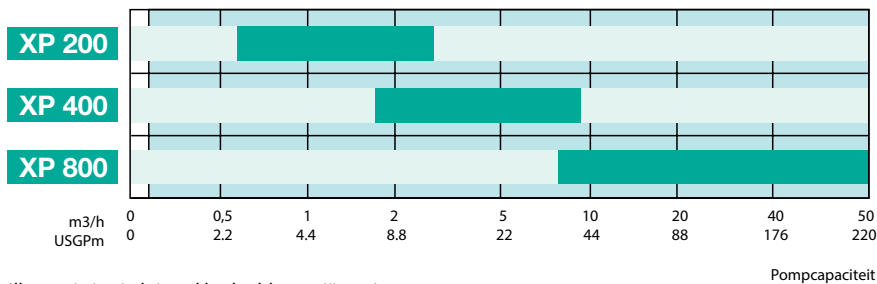
Pompcapaciteit en slangmaterialen

Pompcapaciteit type IP



De illustratie is uitsluitend bedoeld ter oriëntatie.

Pompcapaciteit type XP



De illustratie is uitsluitend bedoeld ter oriëntatie.

Slangmaterialen

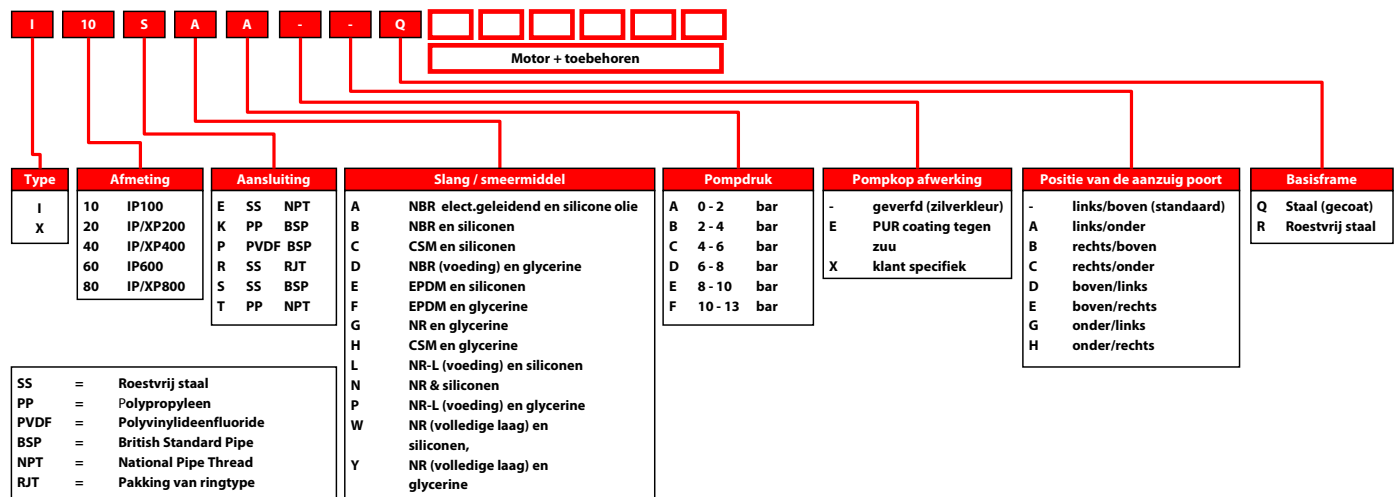
Slangen	
NR (natuurrubber)	<p>Samenstelling: natuurrubber op basis van hoog-polymer isopreenen</p> <p>Eigenschappen: goede mechanische en elastische eigenschappen. Koudebestendig en voedingsgoedgekeurd</p> <p>Toepassingsbereik: abrasieve media, verdunde zuren & logen</p>
NBR (Buna/nitrile)	<p>Samenstelling: gemengde polymeride van butadiëen en acrylnitril</p> <p>Eigenschappen: slijtvast, vet- en oliebestendig</p> <p>Toepassingsbereik: voor olie-achtige en vette media, voedingsgoedgekeurd, alcohol</p>
CSM (Hypalon)	<p>Samenstelling: elastomeer gevormd door polymerisatie van gechloorsulfoneerde ethylen</p> <p>Eigenschappen: chemisch resistent, slijtvast</p> <p>Toepassingsbereik: voor chemische producten, zuren, logen, verf</p>
EPDM	<p>Samenstelling: EPDM-rubber door middel van copolymerisatie van ethyl, propyleen en dieen</p> <p>Eigenschappen: chemisch resistent, goede isolerende eigenschappen en toepassingen in buitenlucht</p> <p>Toepassingsbereik: voor zuren en logen, warm water</p>

Aansluit mogelijkheden

ELRO® slangenpompen met accessoires kunnen worden gebruikt voor veel toepassingen en zijn niet beperkt tot een specifieke installatielocatie. De standaard versie van de pompopstelling heeft de aansluitingen aan de linkerkant (kijkend op de pompkop).

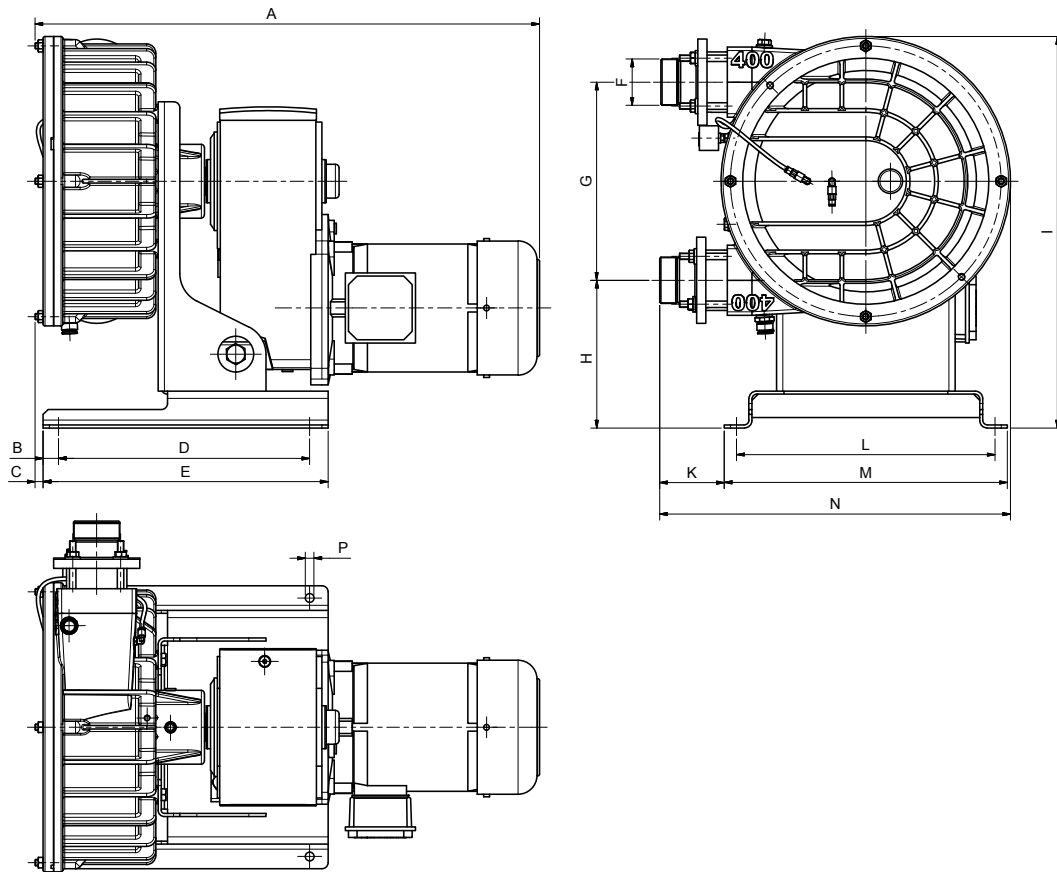
De aansluitrichting (poortconfiguratie) en draaizin bij IP-serie kan aangepast worden in functie van de applicatie/installatie. Hiervoor is enkel een "omleiding" van het vacuumsysteem nodig. De XP-serie is standaard ontworpen met omkeerbare draaizin, zonder enige aanpassing van de pompkop.

Pompcodering



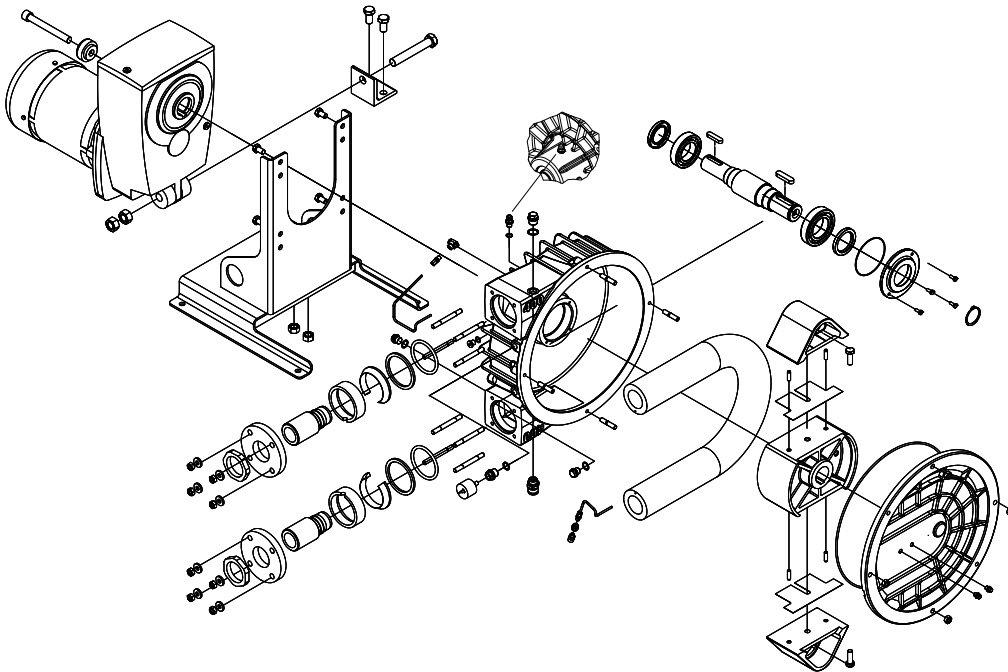
Afmetingen

Type IP/XP

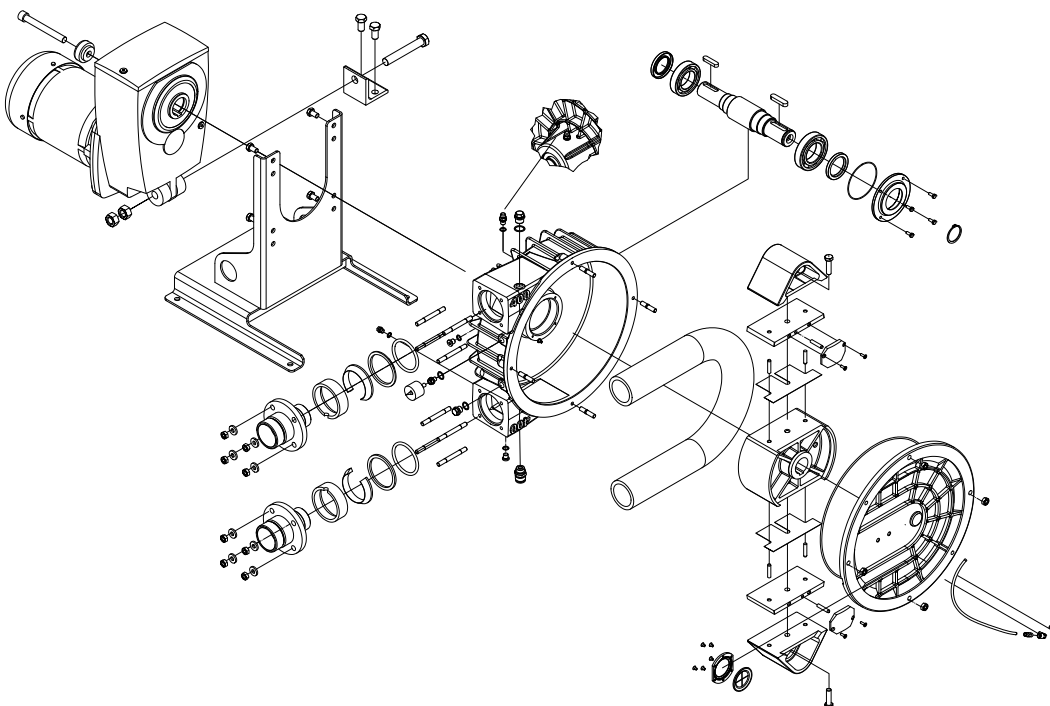


Afmetingen	max. Afmetingen (mm)				
	IP 100	IP/XP 200	IP/XP 400	IP 600	IP/XP 800
A	643	665	820	1128	1366
B	15	15	25	35	45
C	8	13	13	31	27
D	355	355	408	493	610
E	385	385	463	563	700
F (IP)	G 1	G 1 ¼	G 2	G 2 ½	G 3
F (XP)		G 1 ½	G 2 ½		G 4
G	152	140	320	510	692
H	167	161	240	226	268
I	364	364	636	821	1059
K	52	52	105	119	158
L	262	262	420	640	780
M	288	288	460	700	840
N	316	316	570	809	1020
P	11	11	14	22	26

Explosietekening type IP



Explosietekening type XP



ELRO®

Crane ChemPharma & Energy

Crane Process Flow Technologies GmbH

Heerdter Lohweg 63-71

40549 Düsseldorf, Duitsland

Tel.: +49 211 5956-0

Fax: +49 211 5956-111

www.cranecpe.com

www.elropumps.com

CRANE®



brands you trust.



CPE-ELRO-IP_XP-TD-NL-A4-2015_08_01
Editie 08/2015

Crane Co. en haar dochterondernemingen accepteren geen verantwoordelijkheid voor mogelijke fouten in catalogi, brochures, andere gedrukte materialen en informatie op de website. Crane Co. behoudt zich het recht voor om haar producten te wijzigen zonder voorafgaande kennisgeving, met inbegrip van reeds bestelde producten, mits een dergelijke wijziging kan worden doorgevoerd zonder dat veranderingen in reeds overeengekomen specificaties noodzakelijk zijn. Alle handelsmerken in dit materiaal zijn eigendom van Crane Co. of haar dochterondernemingen. Het logo van Crane en haar merken, in alfabetische volgorde, (ALOYCO®, CENTER LINE®, COMPAC-NOZ®, CRANE®, DEPA®, DUO-CHEK®, ELRO®, FLOWSEAL®, JENKINS®, KROMBACH®, NOZ-CHEK®, PACIFIC VALVES®, RESISTOFLEX®, REVO®, SAUNDERS®, STOCKHAM®, TRIANGLE®, UNI-CHEK®, WTA®, en XOMOX®) zijn geregistreerde handelsmerken van Crane Co. Alle rechten voorbehouden.