

ELRO®

brands you trust.



Scheda dei dati tecnici
ELRO® Serie IP e XP
Pompe peristaltiche

CRANE

Crane ChemPharma & Energy

www.elropumps.com
www.cranecpe.com

Caratteristiche e vantaggi

Per oltre 25 anni le pompe peristaltiche ELRO®, sotto forma di unità mobili e fisse, si sono affermate nel mercato delle pompe a dislocamento positivo, quali prodotti indispensabili per l'industria. Queste pompe hanno dimostrato quotidianamente la loro affidabilità ed efficienza, anche nelle condizioni operative più esigenti.

Nel corso di decenni, l'assortimento delle pompe peristaltiche è stato completato grazie a un'intensa attività di ricerca, di sviluppo e l'uso di nuovi materiali. La gamma di prodotti include una vasta selezione di materiali di flessibili di pompaggio per ogni applicazione.

Caratteristiche principali

- ❶ Prevalenza a secco fino a 9,5 m (testa idrostatica) senza ulteriori accessori
- ❷ Minima usura del prodotto grazie alla bassa sollecitazione da taglio, soprattutto di prodotti viscosi, abrasivi e sensibili al taglio
- ❸ Il flessibile è l'unica parte bagnata



Tipo IP200



Tipo XP200



Tipo IP400



Tipo XP400

Dimensioni

Tipo	100	200	400	600	800
IP	●	●	●	●	●
XP	-	●	●	-	●

Tipo IP	IP100	IP200	IP400	IP600	IP800
Altezza di aspirazione a secco (mWs)	9,5				
Diametro interno del flessibile (mm)	15	30	50	60	70
Peso (kg)	46	52	157	348	620

Tipo XP	XP200	XP400	XP800
Altezza di aspirazione a secco (mWs)	9,5		
Diametro interno del flessibile (mm)	35	63	91
Peso (kg)	60	176	693

Caratteristiche e vantaggi

Applicazioni

- Industria chimica
- Birrifici
- Centrali energetiche
- Industria dei rifiuti e di smaltimento
- Industria di smalti e colori
- Industria della ceramica e della porcellana
- Industria della costruzione

Temperatura

Interno della pompa a contatto col prodotto	Intervallo di temperatura (°C)
NR	-20 / +80
NR (alimenti)*	-20 / +80
NBR	-10 / +80
NBR (alimenti)**	-10 / +80
CSM	-20 / +80
EPDM*	-30 / +80

*solo per la gamma IP

**solo per la gamma XP

Materiali di collegamento

Tipo	IP	XP
Acciaio Inossidabile (1,4571)	●	●
Polipropilene (PP)	●	●
Fluoruro di polivinilidene (PVDF)	●	●
Polipropilene (elettroconduttore)	●	-

Marcatura e identificazione

Le pompe sono dotate di un'etichetta identificativa contenente il codice, il numero di serie, la data di produzione e la massima pressione e temperatura consentite.

Il codice della pompa ELRO® fornisce tutte le relative informazioni sulla pompa, sulle prestazioni, sui materiali e sugli accessori. Ciò consente un collegamento preciso ai componenti di ricambio.

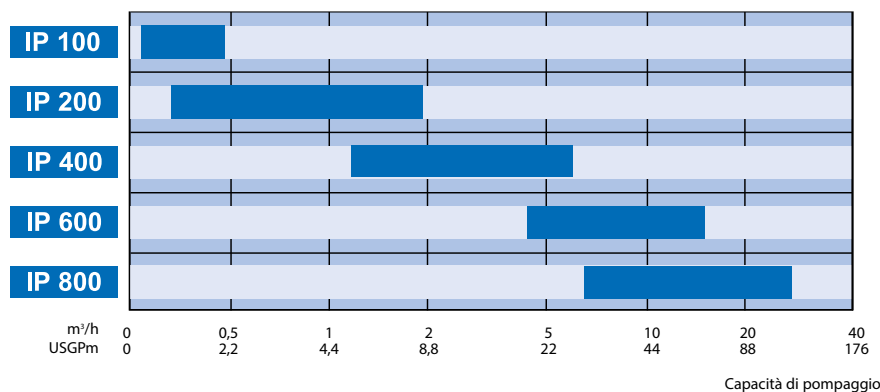
Linee guida applicate

- Direttive CE: Direttiva Macchine 2006/42/CE
- Direttiva bassa tensione 2006/95/EC
- Direttiva EMC 2004/108/CE
- Standard armonizzati:
 - EN ISO 12100:2011-03
 - EN ISO 13857:2008-06
 - EN 809:2012-10
 - EN 13463-1:2009-07
 - EN 13463-5:2011-10
- Conformità Eurasiatica
- Conforme ad ATEX, ai sensi della Direttiva 94/9/CE II 2G c IIA T3 (solo per la gamma IP)



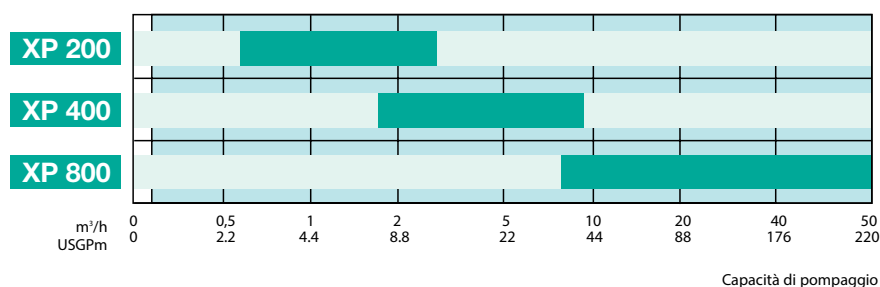
Capacità della pompa e materiali del flessibile

Tipo di capacità pompa IP



La rappresentazione grafica è fornita solo ai fini orientativi.

Capacità di pompaggio tipo XP



La rappresentazione grafica è fornita solo ai fini orientativi.

Materiali del flessibile

Flessibili	
NR	Composizione: sostanza naturale, alti polimeri di isoprene Proprietà: resistente all'allungamento, resistente al freddo, approvata per applicazioni alimentari Intervallo operativo: per prodotti abrasivi, acidi e basi diluiti
NBR	Composizione: polimero misto di butadiene e acrilonitrile Proprietà: resistente all'usura, al grasso e all'olio Intervallo operativo: per materiali oleosi, grassi e alcool
CSM	Composizione: elastomero formato tramite polimerizzazione di clorosolfonati di etile Proprietà: resistente agli agenti chimici e all'usura Intervallo operativo: per acidi, basi e colori
EPDM	Composizione: Gomma EPDM mediante copolimerizzazione di etilpropilene e diene Proprietà: resistente agli agenti chimici, buone proprietà isolanti e per applicazioni esterne Intervallo operativo: per acidi e basi, per acqua calda

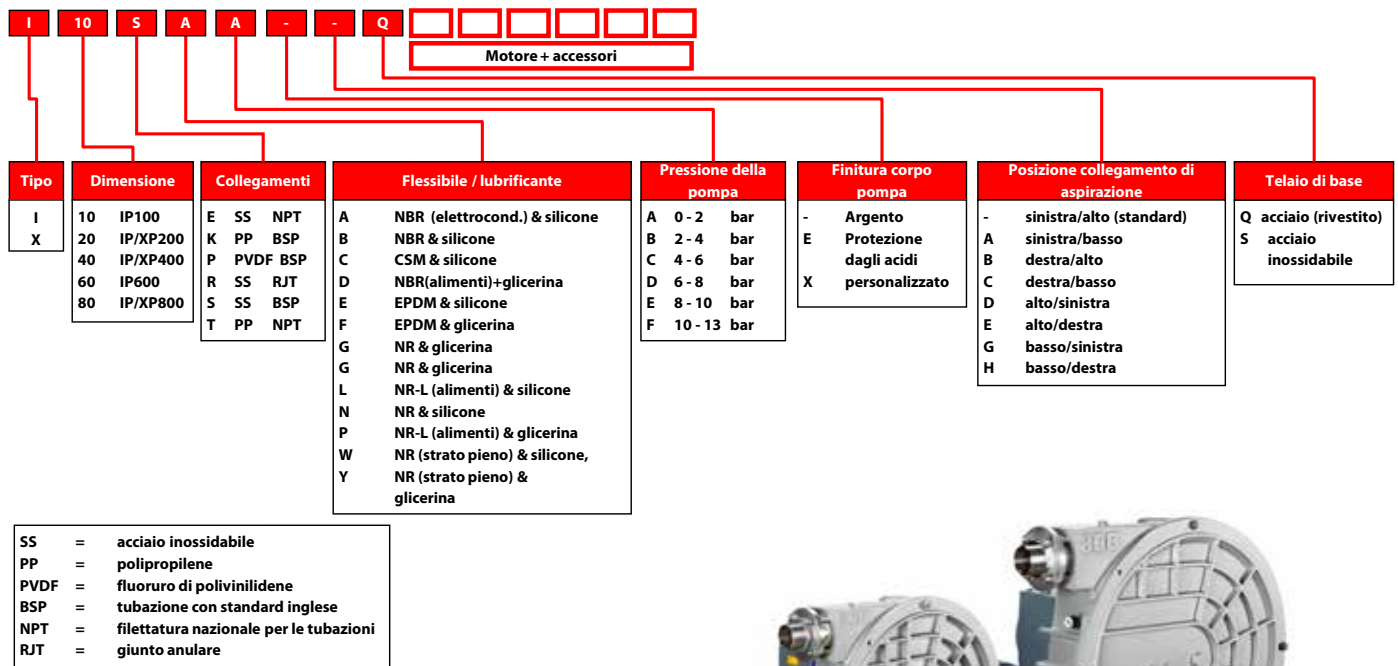
Codificazione della pompa

Possibili installazioni

Le pompe peristaltiche ELRO® con gli accessori possono essere usate per molte applicazioni e non si limitano a uno specifico luogo di installazione. La versione standard del set-up della pompa è rappresentata dalla combinazione: porte a sinistra.

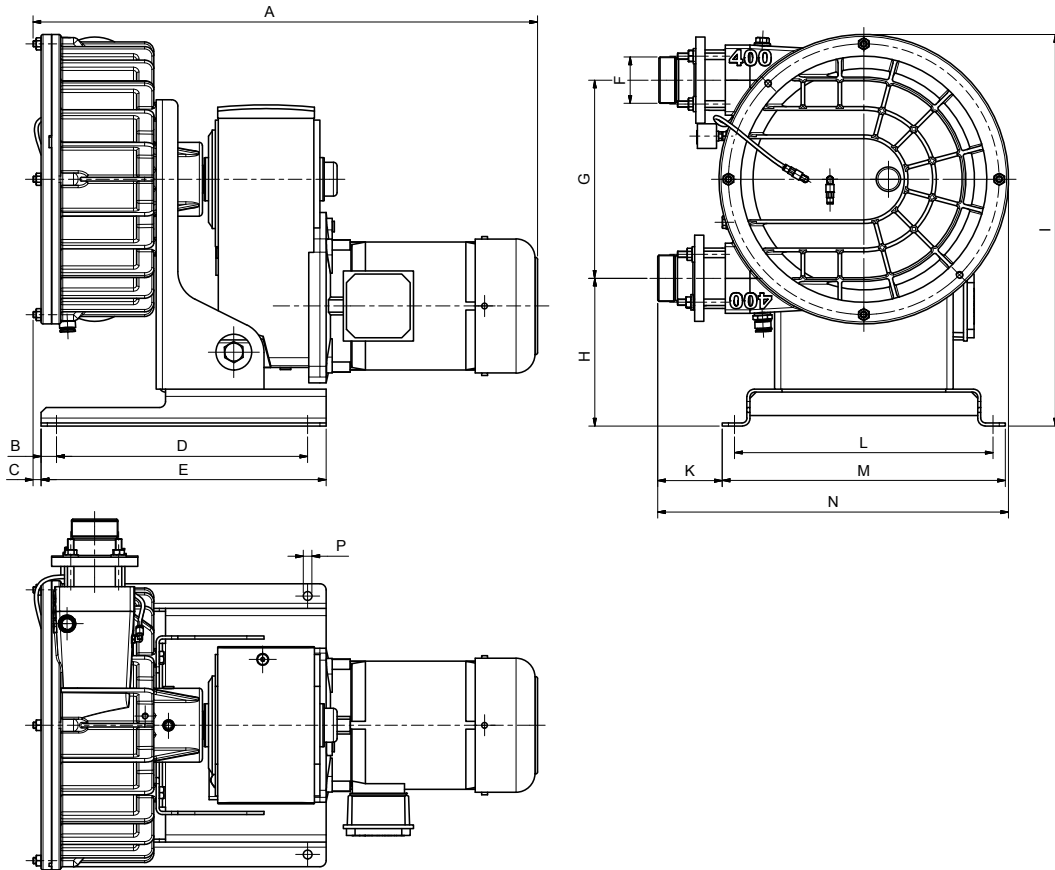
Ovviamente le serie IP delle pompe peristaltiche possono essere adattate alle installazioni esistenti modificando la configurazione della porta. Ciò richiede solo lo spostamento del raccordo tubolare in acciaio inox sull'aspirazione e sullo scarico del sistema del vuoto per adattarsi alle condizioni desiderate. Ciò può essere eseguito senza ulteriore lavorazione con macchinari. I prodotti delle serie XP sono realizzati con flusso di mandata e ritorno in versione standard.

Codificazione della pompa



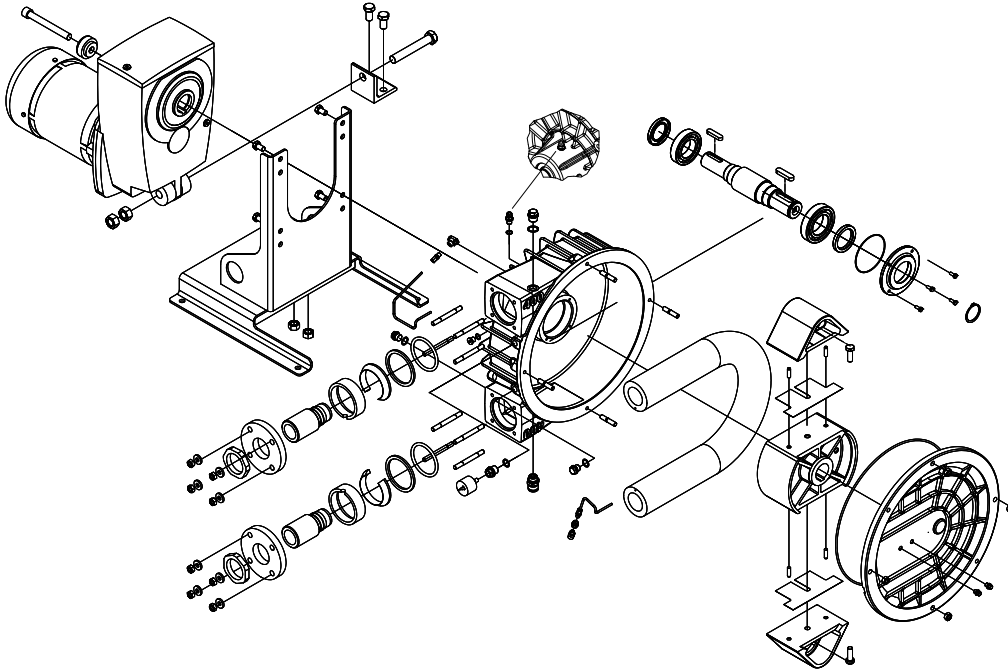
Dimensioni

Tipo IP/XP

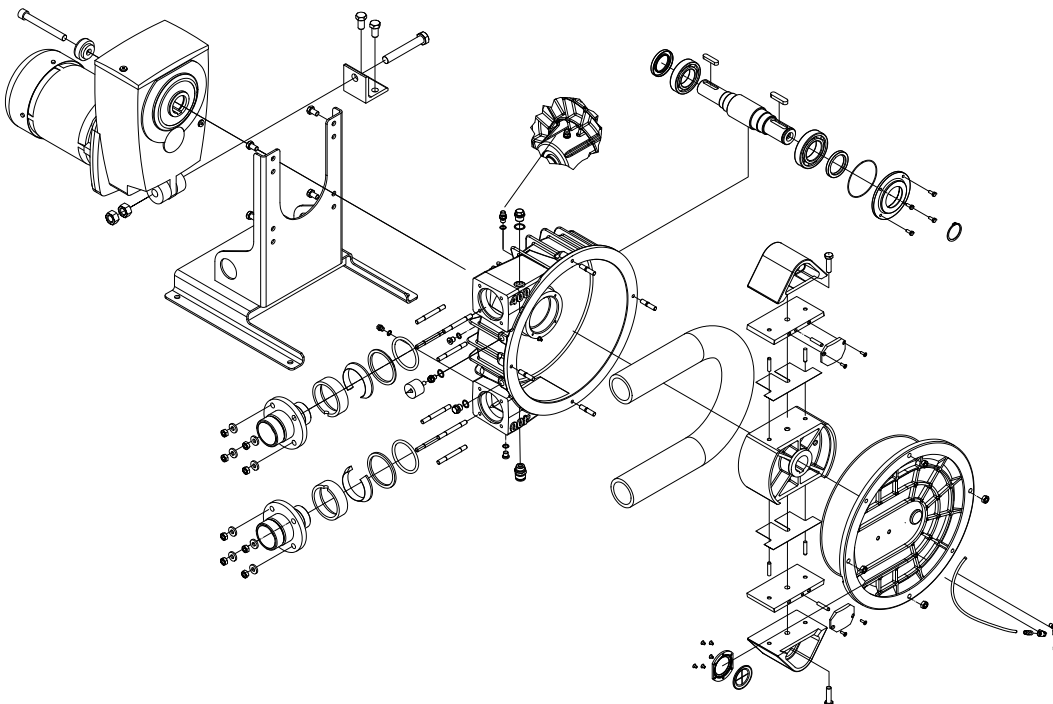


Dimensioni	max. dimensioni (mm)				
	IP 100	IP/XP 200	IP/XP 400	IP 600	IP/XP 800
A	643	665	820	1128	1366
B	15	15	25	35	45
C	8	13	13	31	27
D	355	355	408	493	610
E	385	385	463	563	700
F (IP)	G 1	G 1 ¼	G 2	G 2 ½	G 3
F (XP)		G 1 ½	G 2 ½		G 4
G	152	140	320	510	692
H	167	161	240	226	268
I	364	364	636	821	1059
K	52	52	105	119	158
L	262	262	420	640	780
M	288	288	460	700	840
N	316	316	570	809	1020
P	11	11	14	22	26

Vista esplosa tipo IP



Vista esplosa tipo XP



ELRO®

Crane ChemPharma & Energy

Crane Process Flow Technologies GmbH

Heerdter Lohweg 63-71

40549 Düsseldorf, Germania

Tel.: +49 211 5956-0

Fax.: +49 211 5956-111

www.cranecpe.com

www.elropumps.com

CRANE®



brands you trust.



COMPAC-NOZ®



DEPA®

ELRO® DUO-CHEK®



NOZ-CHEK®



RESISTOFLEX®



STOCKHAM®



UNI-CHEK®

w.ta.®

XOMOX®

Crane Co., e le sue filiali non possono essere ritenute responsabili per eventuali errori nei cataloghi, brochure, altri materiali stampati e informazioni divulgate mediante siti web. Crane Co. si riserva il diritto di modificare i suoi prodotti senza alcun preavviso, includendo i prodotti già ordinati, ammesso che tali modifiche possano essere eseguite senza cambiare le specifiche necessarie già concordate. Tutti i marchi commerciali citati in questo materiale sono di proprietà di Crane Co. o delle sue filiali. Logotipi di Crane e dei marchi Crane, in ordine alfabetico, (ALOYCO®, CENTER LINE®, COMPAC-NOZ®, CRANE®, DEPA®, DUO-CHEK®, ELRO®, FLOWSEAL®, JENKINS®, KROMBACH®, NOZ-CHEK®, PACIFIC VALVES®, RESISTOFLEX®, REVO®, SAUNDERS®, STOCKHAM®, TRIANGLE®, UNI-CHEK®, WTA®, e XOMOX®) sono marchi registrati di Crane Co. Tutti i diritti riservati.