

DEPA[®]

brands you trust.

MONTAGEANLEITUNG

DEPA[®] Closed Surface Membranen Serie nopped E4[®]



CRANE[®]

www.cranecpe.com

Austausch der Membranen

Für die folgenden Montageschritte siehe auch ergänzende Hinweise gemäß DEPA® Wartungs- und Bedienungsanleitung.

1. Demontage der alten Membranen

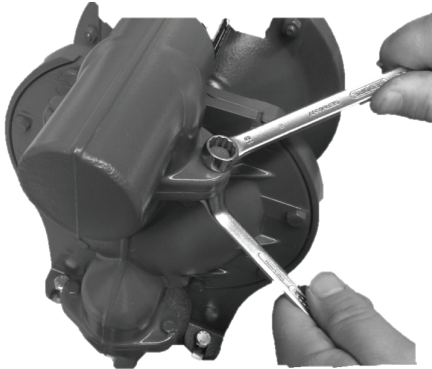


Bild 1: Demontage der Stutzen

Pumpenkammern lösen und entfernen. Bei DH-Baureihe (geflossene Versionen) die Schrauben lösen. Bei DL-Baureihe (Spannbandversion) entsprechend die Spannbander lösen

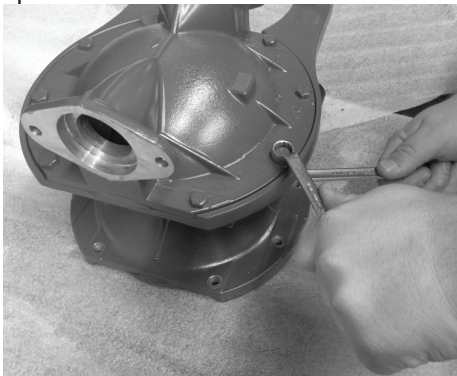


Bild 2: DH-Baureihe



Bild 3: DL-Baureihe

Nach Demontage der Pumpenkammern erfolgt die Demontage der Membranen. Erste Pumpenseite: Äußeren Membranteller lösen (Membranen mit Membranteller-Befestigung) Die Kolbenstange enthält einen Schlüssel-Ansatz. Diesen mit einem Maulschlüssel gehalten

(Bild 4 und 5). Die Einheit aus äußerem Membranteller, Membrane und inneren Membranteller entfernen (Kolbenstange liegt frei). Auf der gegenüberliegenden Seite die Membrane mitsamt Membranteller und Kolbenstange aus dem Steuerblock ziehen (ohne Bild). Kolbenstange von der 2.ten Membrane lösen. Kolbenstange kann dazu mit dem Schlüsselansatz im Schraubstock eingeklemmt werden. Äußeren Membranteller lösen und zusammen mit Membrane und inneren Membranteller von der Kolbenstange entfernen.



Bild 4: Membran-Demontage



Bild 5: Kontern mit Maulschlüssel

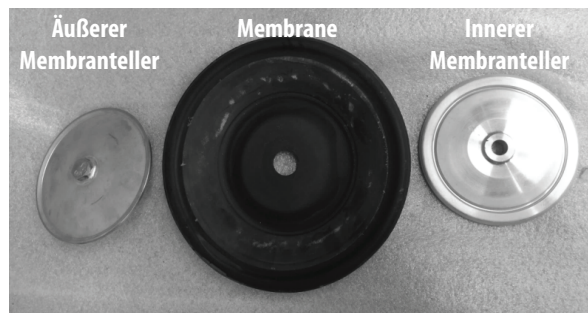


Bild 6: Membrane mit Membranteller-Befestigung

2. Montage der nopped E4 Membranen

Gewindebolzen mit Innen-Sechskantschlüssel in die nopped E4 Membrane eindrehen

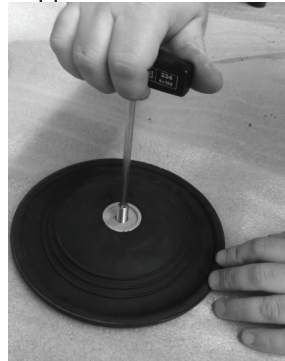


Bild 7

Austausch der Membranen

Schaltscheibe auflegen. Der Radius bzw. die Fase wird in Richtung zur Membran-Luftseite montiert. (Bild8)



Bild 8

Kolbenstange auf den Gewindebolzen schrauben und handfest anziehen (Einheit nopped E4 Membrane mit Kolbenstange)



Bild 9

Radius bzw. Fase

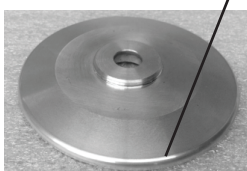
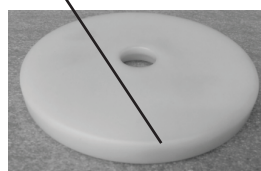


Bild 10

Aluminium-Schaltscheibe



POM-Schaltscheibe

Vor Montage der Einheit der Membranen prüfen, ob evtl. ein Austausch weiterer Teile des Steuerblocks notwendig ist (z.B. defekte oder schmutzige Dichtungen, Kolbenstangenlagerung, defektes Steuerventil, Vorsteuerung oder Schalldämpfer. Bei Bedarf diese entsprechend tauschen (Hinweise gemäß der DEPA® Wartungs- und Bedienungsanleitung beachten)

Die montierte Einheit aus nopped E4 Membrane, Schaltscheibe und Kolbenstange in den Steuerblock hineinschieben (Bild 11) und die zweite Membrane auf der gegenüberliegenden Seite zusammen mit der Schaltscheibe montieren (zunächst wie in Bild 2 den Gewindestift in die zweite nopped E4 Membrane

montieren) zweite Membrane mit Schaltscheibe von Hand festziehen (Bild 12). Dabei die Kolbenstange mit einem Maulschlüssel kontern.

Pumpenkammern montieren, Ventilsitze- u. Kugeln einsetzen (vorab auf Beschädigung prüfen, ggf. erneuern), Saug- u. Druckstutzen montieren (Detaillierte Hinweise und Anzugsmomente gemäß DEPA® Betriebs- und Wartungsanleitung beachten)



Bild 11



Bild 12: Von Hand anziehen

Das DEPA® nopped E4®-Starterset enthält

- 2 Membranen
- 2 Schaltscheiben
- 2 Gewindebolzen
- Dichtungen für den Luftsteuerbereich der Pumpe

Hinweis: Das DEPA® nopped E4® – Starter Kit enthält jeweils Schaltscheiben und Gewindestifte in den passenden Größen. Die Schaltscheiben der Nennweite 15, 50, 80 sind aus Kunststoff. Die Schaltscheiben der Nennweite 25, 40 aus Aluminium. Sie besitzen unterschiedliche Höhen. Die Gewindestifte sind in 3 Größen erhältlich (für Nennweite 15, 25+40, 50+80)

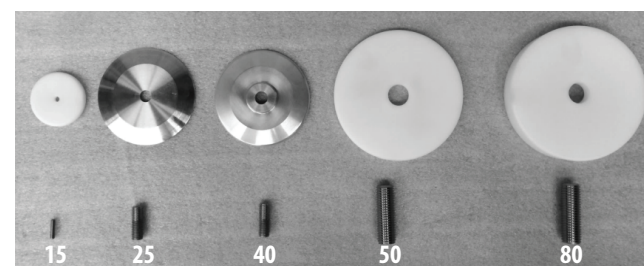


Bild 13: Schaltscheiben u. Gewindebolzen

Hinweis: Für DEPA® Pumpen mit DEPA® nopped E4® – Membranen nutzen wir ein neues Codiersystem. Um eine umgerüstete DEPA® Pumpe kenntlich zu machen, nutzen Sie bitte den im Starter Set beiliegenden Aufkleber, der im Bereich des Typenschildes geklebt werden kann. Auf Wunsch liefern wir Ihnen ein neues Typenschild.

DEPA®

Crane ChemPharma & Energy

Crane Process Flow Technologies GmbH

Heerdter Lohweg 63-71

40549 Düsseldorf, Germany

Tel.: +49 211 5956-0

E-Mail: depa@cranecpe.com


www.cranecpe.com

www.depapumps.com

Connect with DEPA®

 [linkedin.com/company/crane-depa](https://www.linkedin.com/company/crane-depa)

 [@depa_pumps](https://twitter.com/depa_pumps)

 depa@cranecpe.com

brands you trust.



COMPAC-NOZ®



DEPA®

ELRO®

DUO-CHEK®



NOZ-CHEK®



RESISTOFLEX®



Saunders®
the science inside

STOCKHAM®



UNI-CHEK®

W.ta®

XOMOX®

CCPE-DEPA-CSD-IM-DE-A4-2019_02_01

Crane Co. sowie deren Tochtergesellschaften übernehmen keine Verantwortung für etwaige Fehler in Katalogen, Broschüren, sonstigen Druckerzeugnissen und Information auf Webseiten. Crane Co. behält sich das Recht vor, seine Produkte ohne Ankündigung zu ändern. Wenn nicht anders angegeben, gilt dies auch für Produkte, die bereits bestellt wurden, sofern die Änderungen vorgenommen werden, ohne dass eine Änderung an bereits vereinbarten Spezifikationen erforderlich wird. Alle im vorliegenden Material verwendeten Markenzeichen sind Eigentum von Crane Co. und den dazu gehörigen Tochterfirmen. Crane sowie die Marken von Crane und deren Schriftzüge, in alphabetischer Reihenfolge, (ALOYCO®, CENTER LINE®, COMPAC-NOZ®, CRANE®, DEPA®, DUO-CHEK®, ELRO®, FLOWSEAL®, JENKINS®, KROMBACH®, NOZ-CHEK®, PACIFIC VALVES®, RESISTOFLEX®, REVO®, SAUNDERS®, STOCKHAM®, TRIANGLE®, UNI-CHEK®, WTA®, und XOMOX®) sind eingetragene Warenzeichen von Crane Co. Alle Rechte vorbehalten.