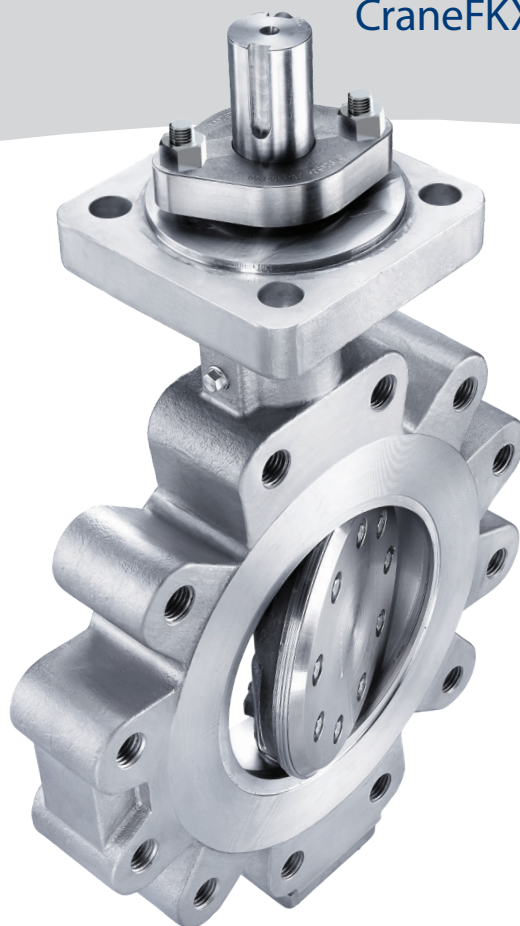


# CRANE

# 新产品!

## Crane®FKX 9000 三偏心蝶阀

CraneFKX9000.com



### 主要特点包括:

- 1 最佳阀座角度: 阀座角度采用创新设计, 阀体阀座采用Stellite®钨铬钴合金材料, 密封寿命和耐磨性提高, 即使在超负荷开关后, 依旧具有稳定的性能。通过消除阀瓣楔入或粘合, 并降低操作扭矩, 克瑞®FKX 9000 可以使用户的总成本节省高达50%。\*

\*已在MDI应用中得到验证

- 2 金属对金属密封: 在高温高压等其他苛刻工况下, 精密加工的金属阀座和密封环可实现稳定可靠的双向关闭。直角圆锥形设计使得在线密封时几乎无摩擦。

- 3 创新的阀杆密封设计: 在多次和极端热循环下允许更高的散逸性排放控制 (ISO 15848, 等级BH), 并减少潜在的故障停车时间。

- 4 扭矩-阀座: 和位置密封阀门如球阀, 蝶阀 (对中和双偏心) 或旋塞阀不同, Crane®FKX 9000 的扭矩密封阀门自我可调, 实现了密封比压平均分配。浮动密封环和宽的密封环支撑垫片保证了更好的密封, 增强了操作性能。

# CRANE

www.cranecpe.com

## 克瑞® FKX 9000三偏心蝶阀

### 阀门材料

- 标准材质: A216 Gr.WCB, A351 Gr.CF8M; 1.0619, 1.4408
- 根据要求提供其他可选材质: Duplex, Superduplex, LCC/LCB, WC6, CF3M, Monel®, Inconel®, Hastelloy®, Alloy 20; 1.4469, 1.7357, 1.4409, 2.4460

### 尺寸范围

- 3"至 64"; DN 80 至 DN 1600, 单件铸造阀体设计

### 压力等级

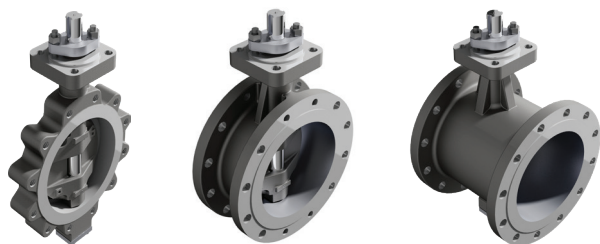
- ASME 磅 150, 300, 600; PN 10, 16, 25, 40, 63, 100

### 温度范围

- 标准-76°F 至 1022°F; -60°C 至550°C, 更高温度需要咨询工厂

### 阀体配置

- 支耳、双法兰短型、双法兰长型



### 标准特性以及相关规范

- 轴承设计将阀杆变形降至最低
- 石墨/不锈钢夹层密封环
- 标准阀杆密封等级: ISO 15848, 等级 BH
- 阀设计标准: 遵循API 609 和 ASME 16.34 或 EN12016
- 泄漏标准: 遵循 API 598 零泄漏, EN1 2266 A
- 火灾测试标准符合API 607, 第六版; EN 10497
- EPA Method (易挥发物逸散规范)
- 质量认证遵循 ISO 9001
- 满足TA-Luft 规范要求
- CE 标记, 遵循 DGRL 2014/68/EU
- ISO 5211 执行机构安装支架
- SIL 2 和 3 认证
- API 641
- 通过 CRN (加拿大) 认证
- 通过 TSG (中国) 认证
- 通过 EAC (俄罗斯) 认证

### 典型应用

- 蒸汽 (饱和和过热)
- 碳氢化合物
- 氢气
- 氧气
- 热气
- 硫 (尾气)
- 氯化物溶剂
- 火炬气
- 化工溶液

### 特殊可选配置

- 可满足 ISO 15848 等级AH, CO2水平
- 压力密封轴承保护
- 监测孔
- 通过冲洗孔清洗盘根箱里的杂质
- 双盘根和工业盘根可选
- 化学和活载盘根压盖
- 免石墨和金属-PTFE 夹层密封环
- 根据要求, 可进行 API 6D 测试
- 加热套
- 根据要求, 可提供应用于更高额定温度的阀门

